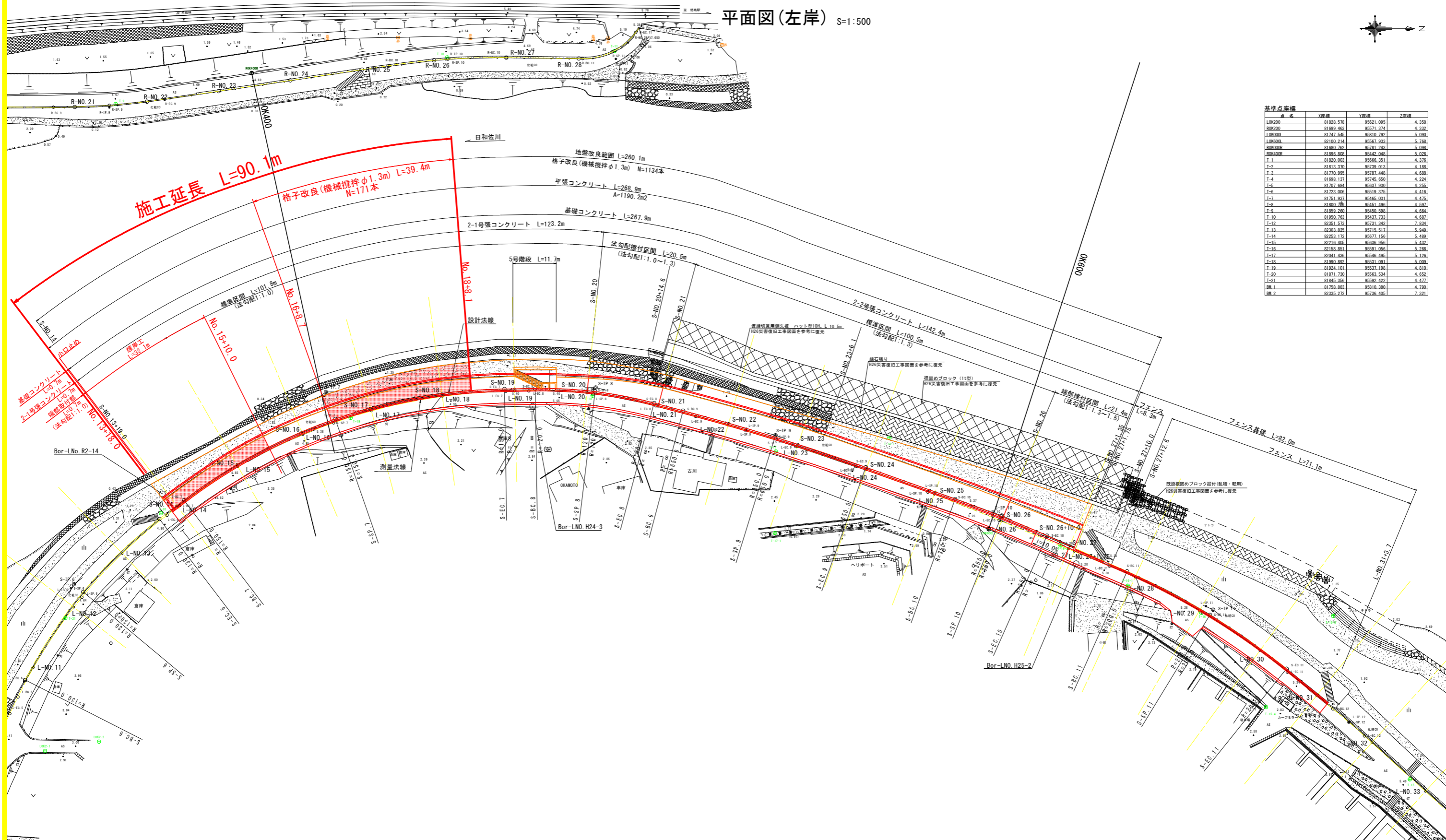


平面図(左岸) S=1:500



注) 日和佐川0k000(危除橋)から0k800(鉄道橋)、及び北河内谷川新宝木橋付近までの区間では、植物及び底生動物の重要種が確認されている。施工にあたっては重要種の保全を目的とした配慮が必要となる場合があるため、施工前に重要種の位置及び保全措置方法について監督員に確認を行うこと。特に以下の箇所では多くの植物重要種が確認されているため、注意を要する。
 ・右岸NO.137NO.20低水部から高水敷
 ・左岸NO.367NO.37低水護岸部

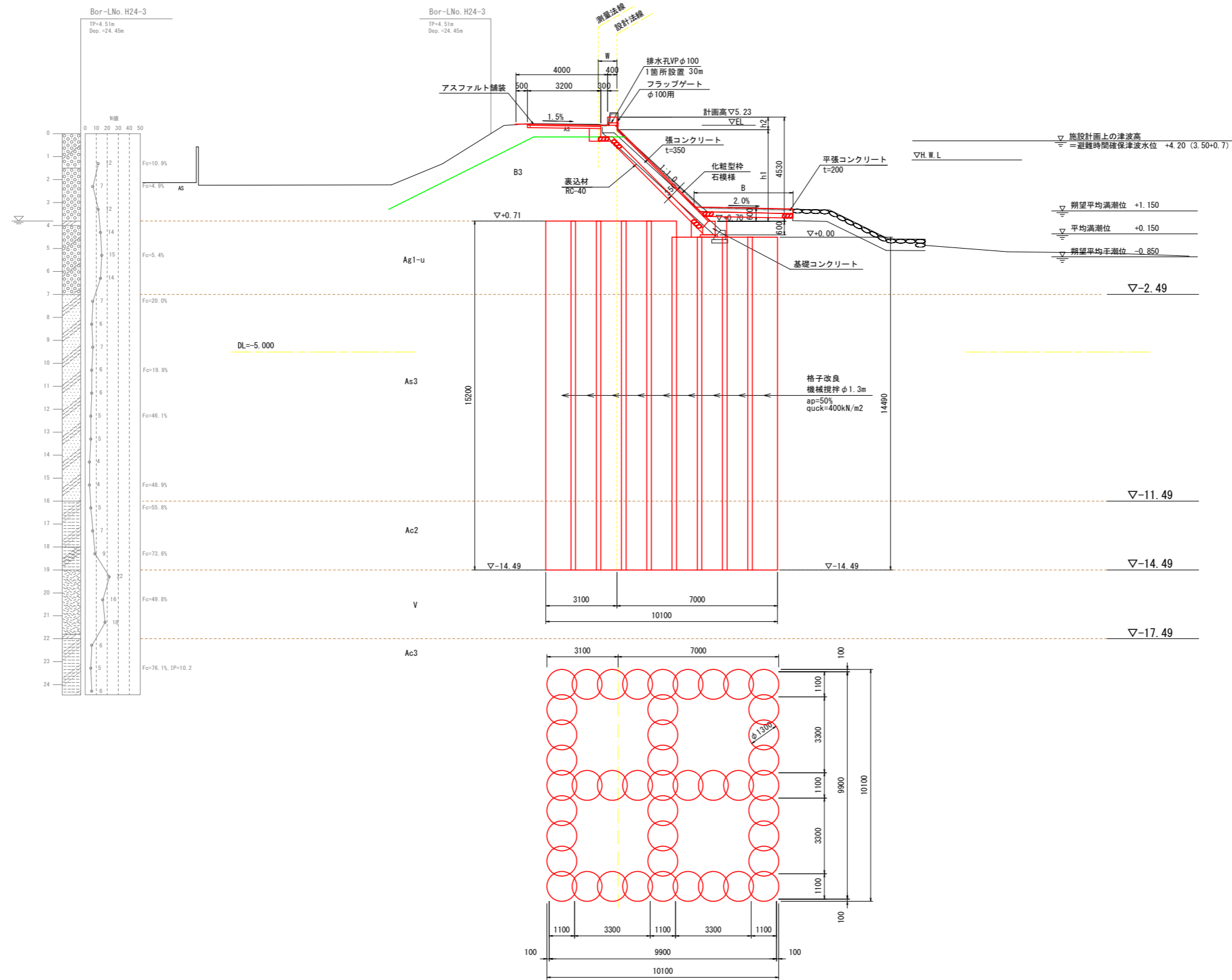
※S-NO.は、設計法線上の測点を示す。
 ※L-NO.は、測量法線上の測点を示す。
 ※平面地形は、「H25波土 日和佐川 美波・奥河内 測量業務」成果を使用している
 ※低水護岸は、「H26波土 日和佐川 美波・奥河内 平成26年災害 国補第186号河川工事」図面を参考に復元している

当初設計図面

工事名	R5波土 日和佐川 美波・奥河内 堤防補強工事(担い手確保型)		
路線名等	日和佐川		
工事箇所	海部郡美波町奥河内		
図面名	平面図(左岸)		
縮尺	S=1:500	図面番号	1 / 20
会社名			
事業者名	徳島県南部総合県民局<美波庁舎>		

標準断面図(左岸) S=1:100

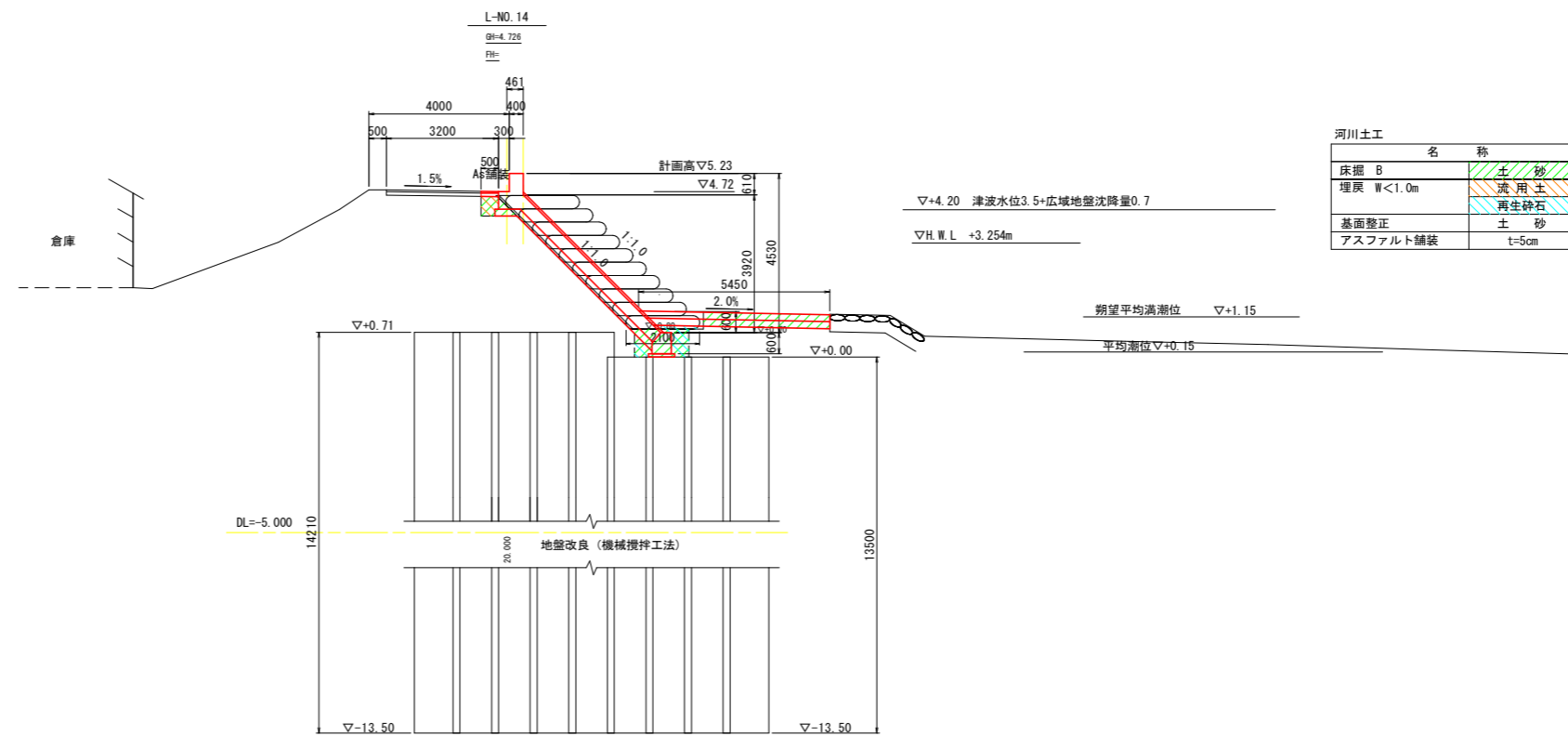
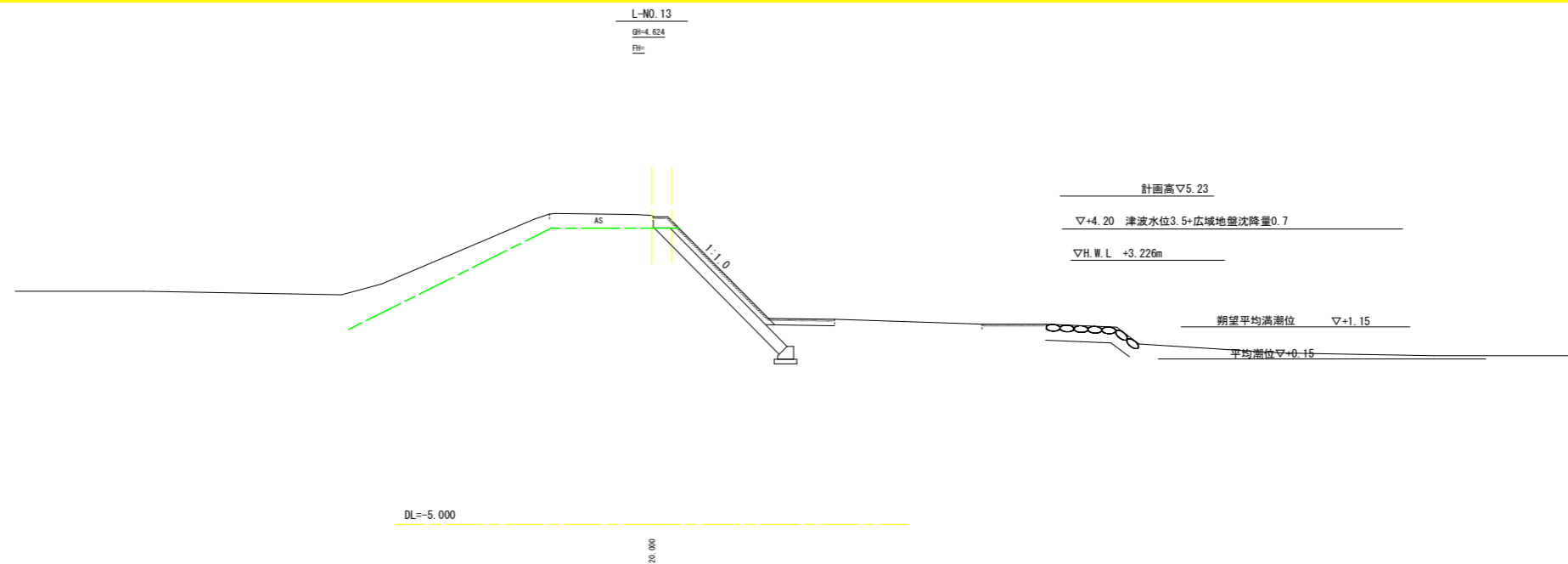
L-No. 18付近



当初設計図面

工事名	R5波土 日和佐川 美波・奥河内 堤防補強工事(担い手確保型)		
路線名等	日和佐川		
工事箇所	海部郡美波町奥河内		
図面名	標準断面図(左岸)		
縮尺	S=1:100	図面番号	3 / 20
会社名			
事業者名	徳島県南部総合県民局<美波庁舎>		

横断面図(左岸 1) S=1:100

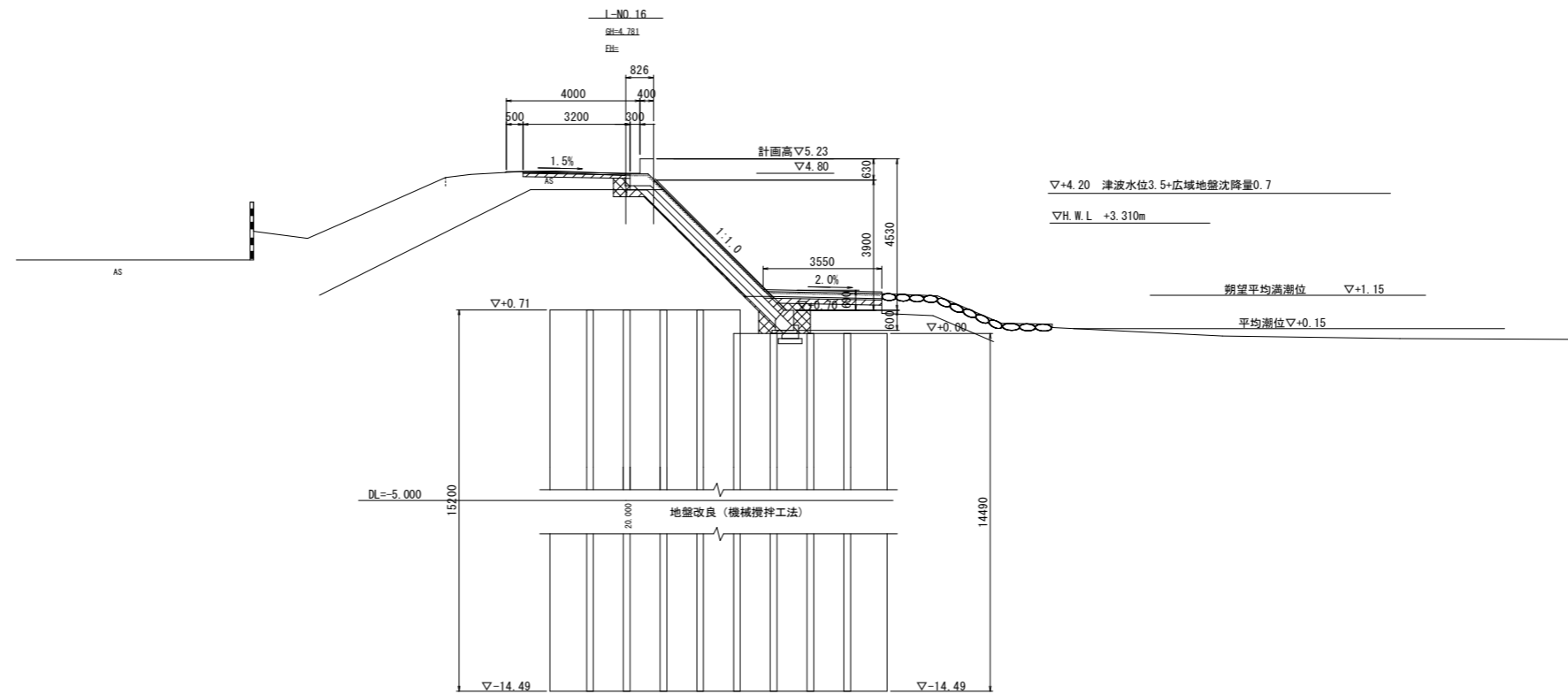
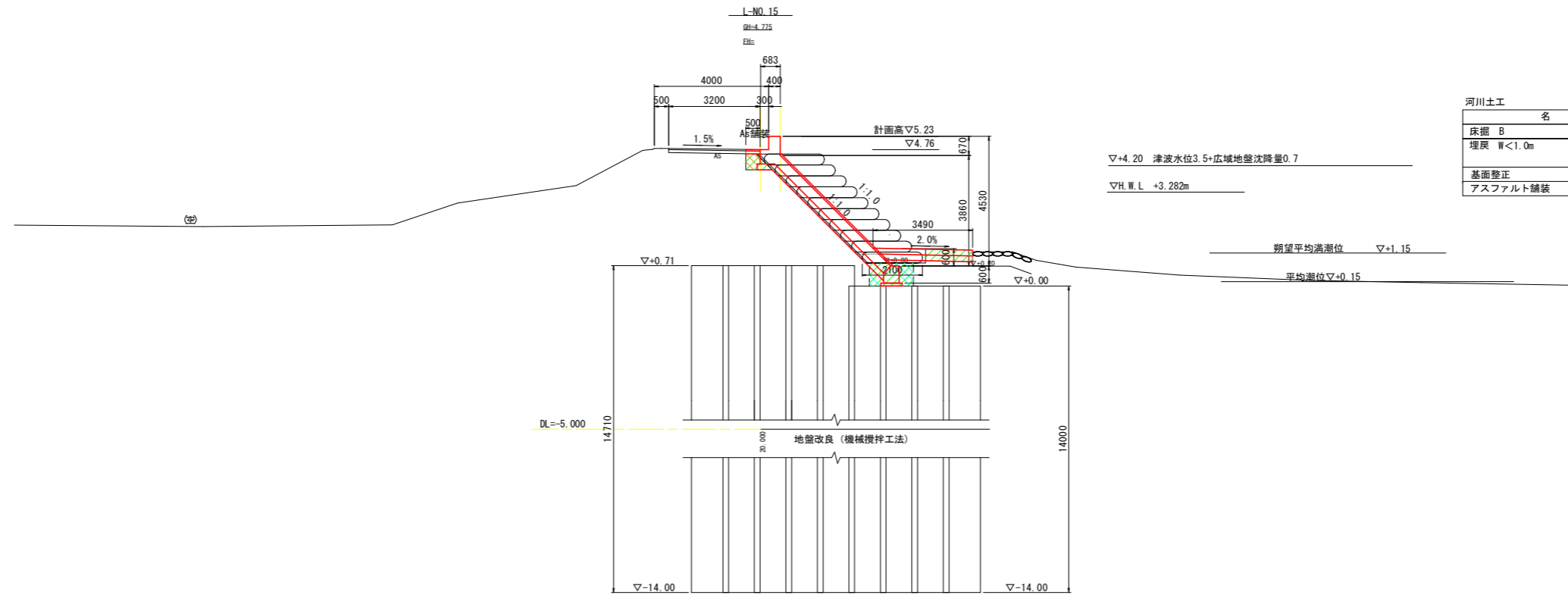


当初設計図面

工事名	R5波土 日和佐川 美波・奥河内 堤防補強工事(担い手確保型)		
路線名等	日和佐川		
工事箇所	海部郡美波町奥河内		
図面名	横断面(左岸 1)		
縮尺	S=1:100	図面番号	4 / 20
会社名			
事業者名	徳島県南部総合県民局<美波庁舎>		

※ 横断地形は、「H25波土 日和佐川 美波・奥河内 測量業務」成果を使用している
 ※ 低水護岸は、「H26波土 日和佐川 美波・奥河内 平成26年災害 国補第186号河川工事」図面を参考に復元している

横断図(左岸 2) S=1:100

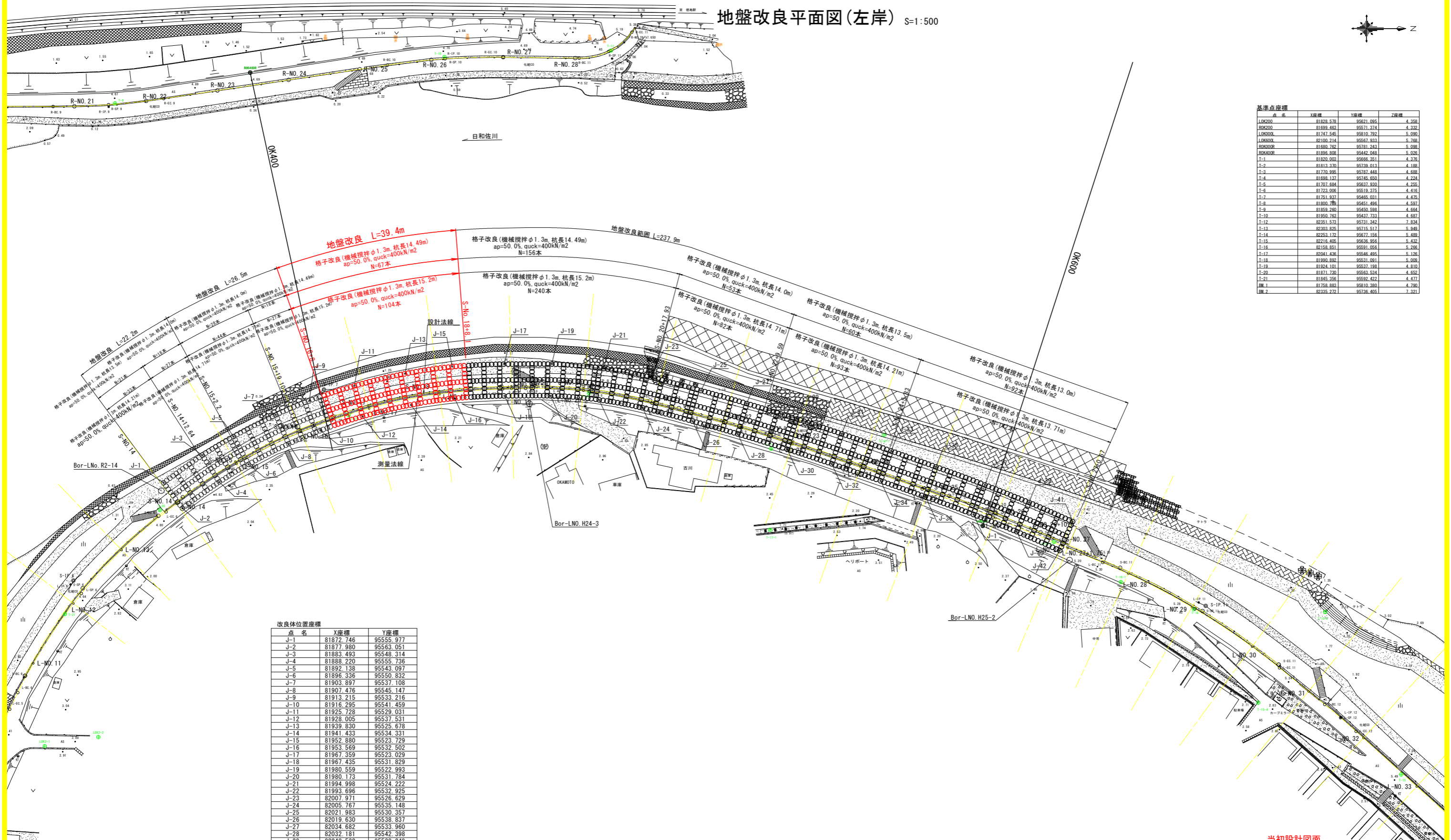


当初設計図面

工事名	R5波土 日和佐川 美波・奥河内 堤防補強工事(担い手確保型)		
路線名等	日和佐川		
工事箇所	海部郡美波町奥河内		
図面名	横断図(左岸2)		
縮尺	S=1:100	図面番号	5 / 20
会社名	株式会社エイト日本技術開発		
事業者名	徳島県南部総合県民局<美波庁舎>		

※ 横断地形は、「H25波土 日和佐川 美波・奥河内 測量業務」成果を使用している
 ※ 低水護岸は、「H26波土 日和佐川 美波・奥河内 平成26年災害 国補第186号河川工事」図面を参考に復元している

地盤改良平面図(左岸) S=1:500



基準点座標

点名	X座標	Y座標	Z座標
LOK200	81828.578	95621.095	4.358
ROK200	81699.463	95571.374	4.332
LOK000	81747.545	95810.792	5.090
LOK600	82100.214	95667.933	5.788
ROK600	81880.702	95581.243	5.028
ROK400R	81886.808	95442.048	5.026
T-1	81820.000	95666.361	4.378
T-2	81813.370	95739.013	4.188
T-3	81770.995	95787.448	4.688
T-4	81698.127	95745.650	4.224
T-5	81707.684	95637.930	4.265
T-6	81723.006	95619.375	4.416
T-7	81751.937	95665.031	4.475
T-8	81800.786	95651.496	4.527
T-9	81859.280	95450.588	4.664
T-10	81850.763	95437.733	4.687
T-12	82351.573	95731.342	7.834
T-13	82303.826	95714.517	5.948
T-14	82353.172	95777.156	5.499
T-15	82216.405	95636.956	5.432
T-16	82158.851	95691.056	5.266
T-17	82041.436	95646.495	5.128
T-18	81990.822	95631.091	5.028
T-19	81824.101	95637.198	4.810
T-20	81871.730	95663.534	4.652
T-21	81845.356	95692.422	4.477
BM-1	81758.883	95810.380	4.790
BM-2	82335.272	95736.405	7.321

改良体位置座標

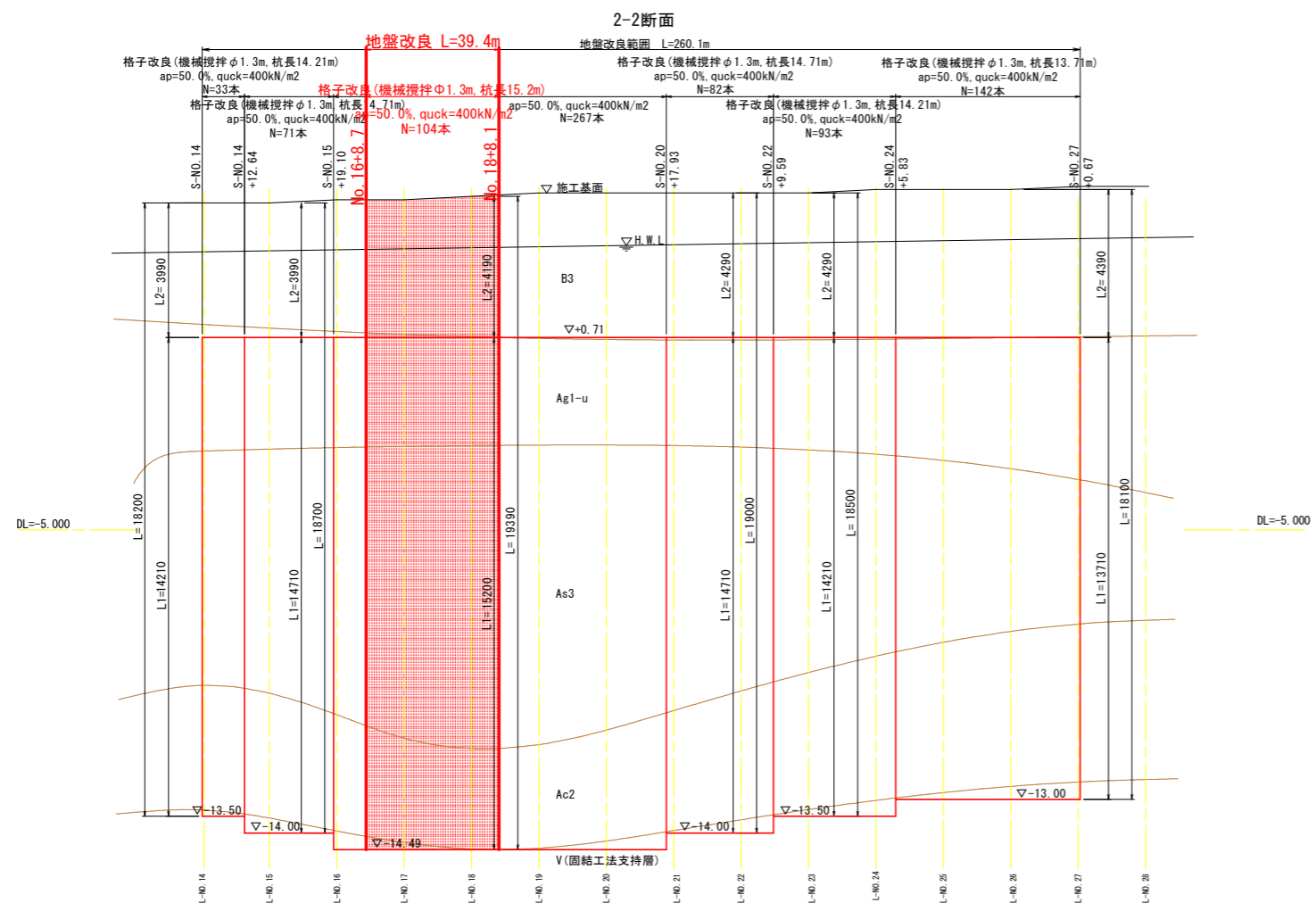
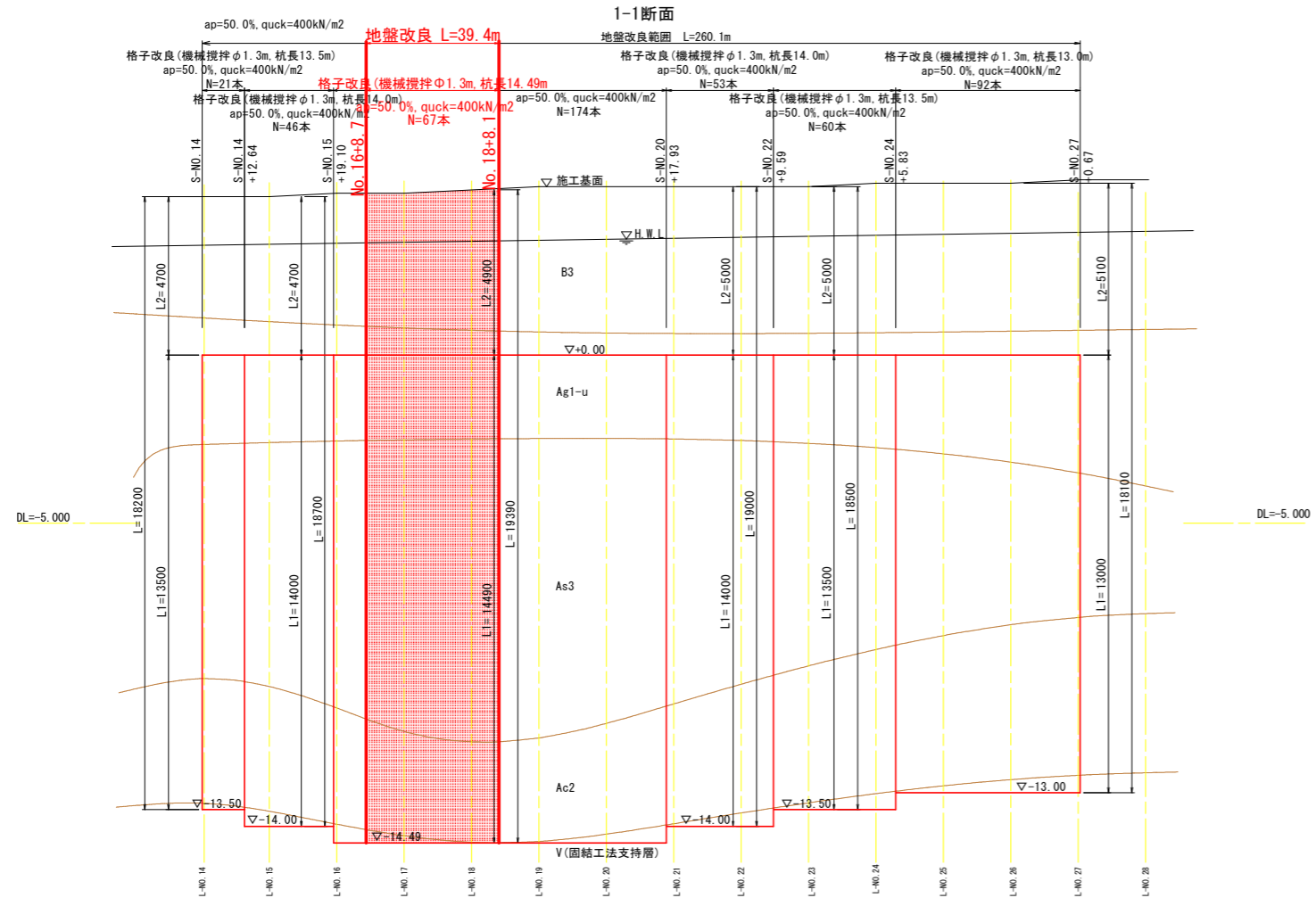
点名	X座標	Y座標
J-1	81872.746	95555.977
J-2	81877.980	95563.051
J-3	81883.493	95548.314
J-4	81888.220	95555.736
J-5	81892.138	95543.097
J-6	81896.336	95550.832
J-7	81903.897	95537.108
J-8	81907.476	95545.147
J-9	81913.215	95533.216
J-10	81916.295	95541.459
J-11	81925.728	95529.031
J-12	81928.005	95537.531
J-13	81939.830	95525.678
J-14	81941.433	95534.331
J-15	81952.880	95523.729
J-16	81953.569	95532.502
J-17	81967.359	95523.029
J-18	81967.435	95531.829
J-19	81980.559	95522.993
J-20	81980.173	95531.784
J-21	81994.998	95524.222
J-22	81993.696	95532.925
J-23	82007.971	95526.629
J-24	82005.767	95535.148
J-25	82021.983	95530.357
J-26	82019.630	95538.837
J-27	82034.682	95533.960
J-28	82032.181	95542.398
J-29	82048.532	95538.249
J-30	82045.885	95546.641
J-31	82061.073	95542.366
J-32	82058.280	95550.711
J-33	82074.766	95547.136
J-34	82071.827	95555.431
J-35	82087.208	95551.544
J-36	82084.270	95559.839
J-37	82100.811	95556.562
J-38	82097.656	95564.777
J-39	82113.077	95561.437
J-40	82109.638	95569.537
J-41	82125.166	95566.737
J-42	82121.586	95574.776

※S-NO. は、設計法線上の測点を示す。
 ※L-NO. は、測量法線上の測点を示す。
 ※平面地形は、「H25波土 日和佐川 美波・奥河内 測量業務」成果を使用している
 ※低水護岸は、「H26波土 日和佐川 美波・奥河内 平成26年災害 国補第186号河川工事」図面を参考に復元している

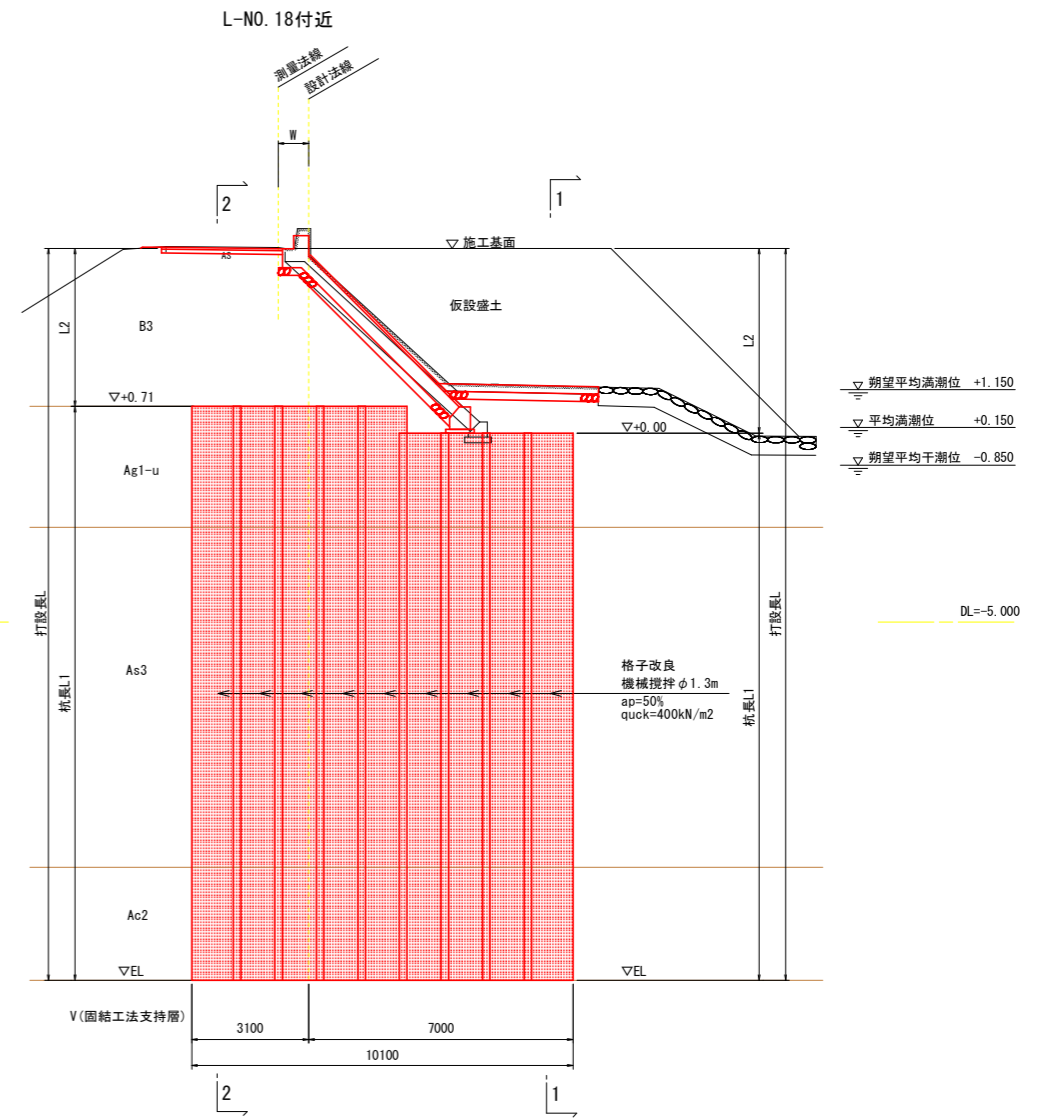
当初設計図面

工事名	R5波土 日和佐川 美波・奥河内 堤防補強工事(担い手確保型)		
路線名等	日和佐川		
工事箇所	海部郡美波町奥河内		
図面名	地盤改良平面図(左岸)		
縮尺	S=1:500	図面番号	7 / 20
会社名			
事業者名	徳島県南部総合県民局<美波庁舎>		

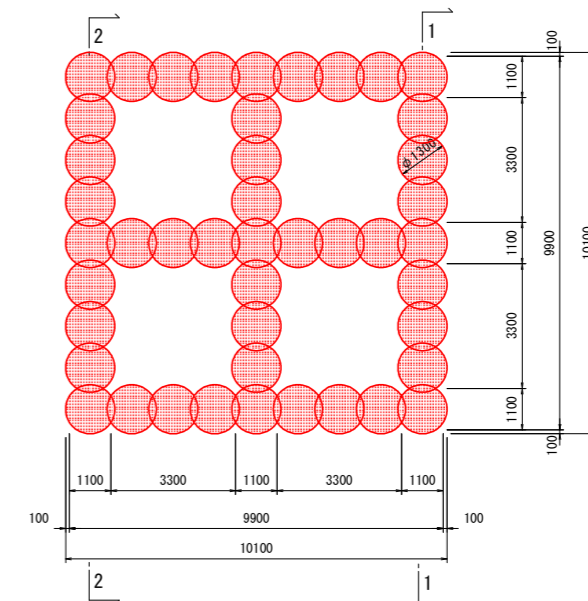
地盤改良展開図 V=1:100
H=1:1000



標準断面図 S=1:100



平面詳細図 S=1:100



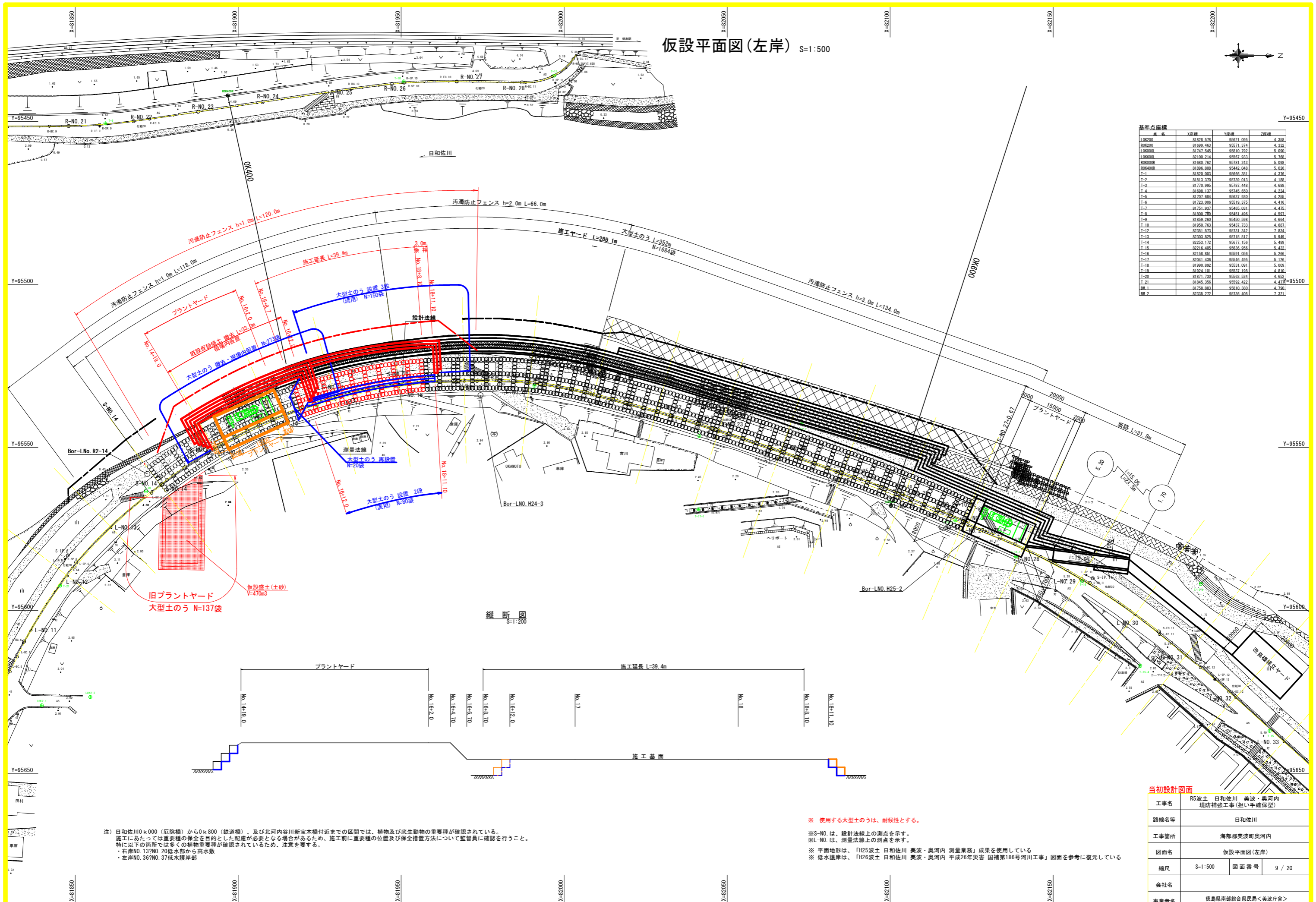
注) 堤体内の空打ち部分は貧配合モルタル等により間詰を行い、堤体の弱体化を防止すること
注) 施工前にはチェックボーリングを行い、工法の適性を確認すること

※S-NO. は、設計法線上の測点を示す。

当初設計図面

工事名	R5波土 日和佐川 美波・奥河内 堤防補強工事(担い手確保型)		
路線名等	日和佐川		
工事箇所	海部郡美波町奥河内		
図面名	地盤改良展開図		
縮尺	図示	図面番号	8 / 20
会社名			
事業者名	徳島県南部総合県民局<美波庁舎>		

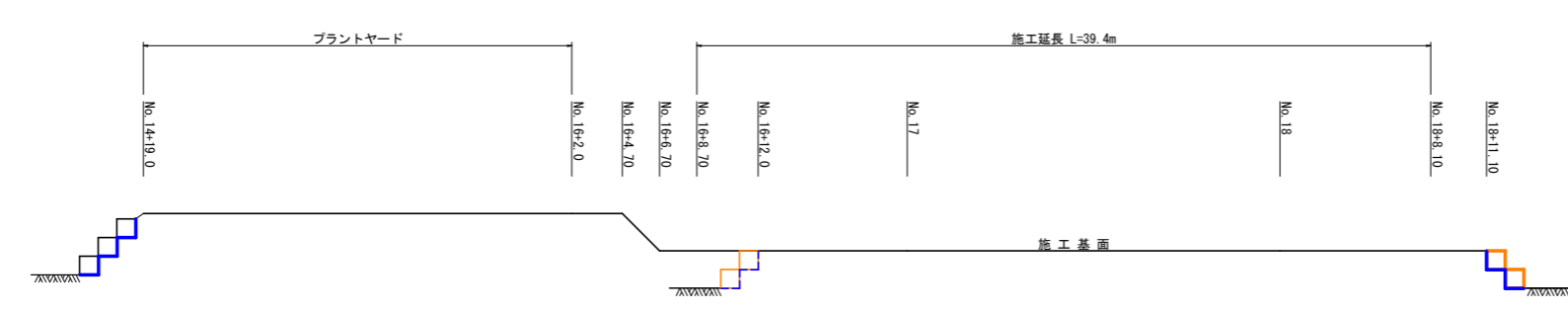
仮設平面図(左岸) S=1:500



基準点座標

点名	X座標	Y座標	Z座標
L0K200	81828.578	95621.095	4.258
R0K200	81699.463	95571.374	4.332
L0K000	81747.545	95810.792	5.090
L0K600	82100.214	95667.933	5.788
R0K600	81880.762	95581.243	5.028
R0K400	81886.808	95442.048	5.028
T-1	81820.000	95666.351	4.378
T-2	81813.370	95739.013	4.188
T-3	81770.995	95787.448	4.688
T-4	81698.137	95745.850	4.274
T-5	81707.684	95637.930	4.255
T-6	81723.006	95619.375	4.416
T-7	81751.937	95665.031	4.475
T-8	81800.762	95651.495	4.577
T-9	81859.280	95450.588	4.664
T-10	81850.763	95437.733	4.687
T-12	82351.573	95731.342	7.834
T-13	82303.825	95714.517	5.848
T-14	82353.172	95777.156	5.499
T-15	82216.405	95636.955	5.432
T-16	82158.851	95591.056	5.266
T-17	82041.438	95646.495	5.128
T-18	81990.892	95631.091	5.028
T-19	81824.101	95637.198	4.810
T-20	81871.730	95663.534	4.652
T-21	81845.356	95692.422	4.477
BM 1	81758.883	95810.380	4.790
BM 2	82335.272	95736.405	7.321

縦断図 S=1:200



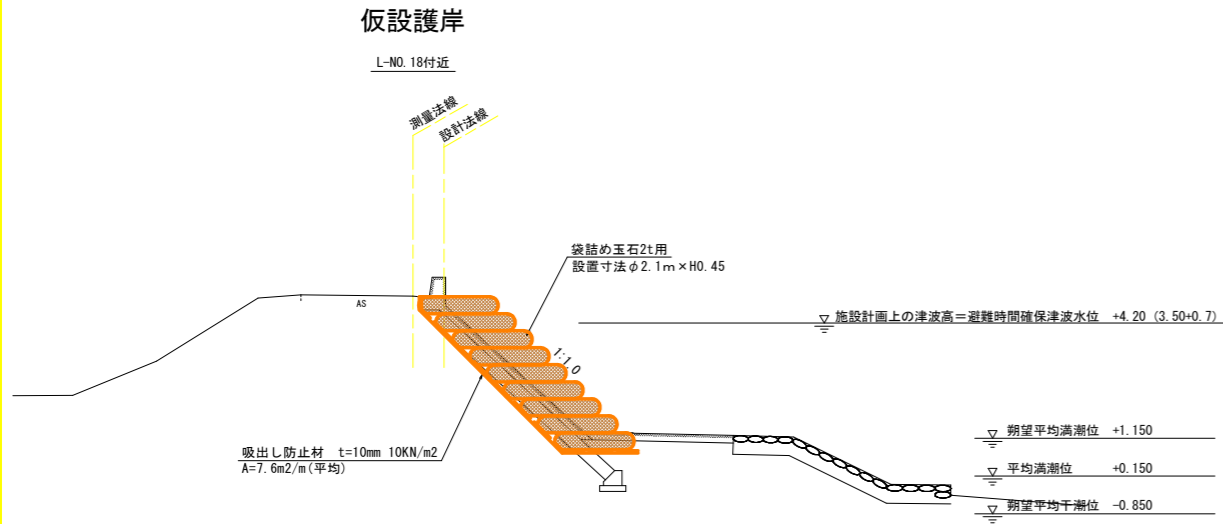
注) 日和佐川0 k 000 (危除橋) から0 k 800 (鉄道橋)、及び北河内谷川新宝木橋付近までの区間では、植物及び底生動物の重要種が確認されている。
 施工にあたっては重要種の保全を目的とした配慮が必要となる場合があるため、施工前に重要種の位置及び保全措置方法について監督員に確認を行うこと。
 特に以下の箇所では多くの植物重要種が確認されているため、注意を要する。
 ・右岸NO. 137NO. 20低水部から高水敷
 ・左岸NO. 367NO. 37低水護岸部

※ 使用する大型土のうは、耐水性とする。
 ※ S-NO. は、設計法線上の測点を示す。
 ※ L-NO. は、測量法線上の測点を示す。
 ※ 平面地形は、「H25波土 日和佐川 美波・奥河内 測量業務」成果を使用している
 ※ 低水護岸は、「H26波土 日和佐川 美波・奥河内 平成26年災害 国補第186号河川工事」図面を参考に復元している

当初設計図面

工事名	R5波土 日和佐川 美波・奥河内 堤防補強工事(担い手確保型)		
路線名等	日和佐川		
工事箇所	海部郡美波町奥河内		
図面名	仮設平面図(左岸)		
縮尺	S=1:500	図面番号	9 / 20
会社名			
事業者名	徳島県南部総合県民局<美波庁舎>		

仮設標準断面図(左岸) S=1:100



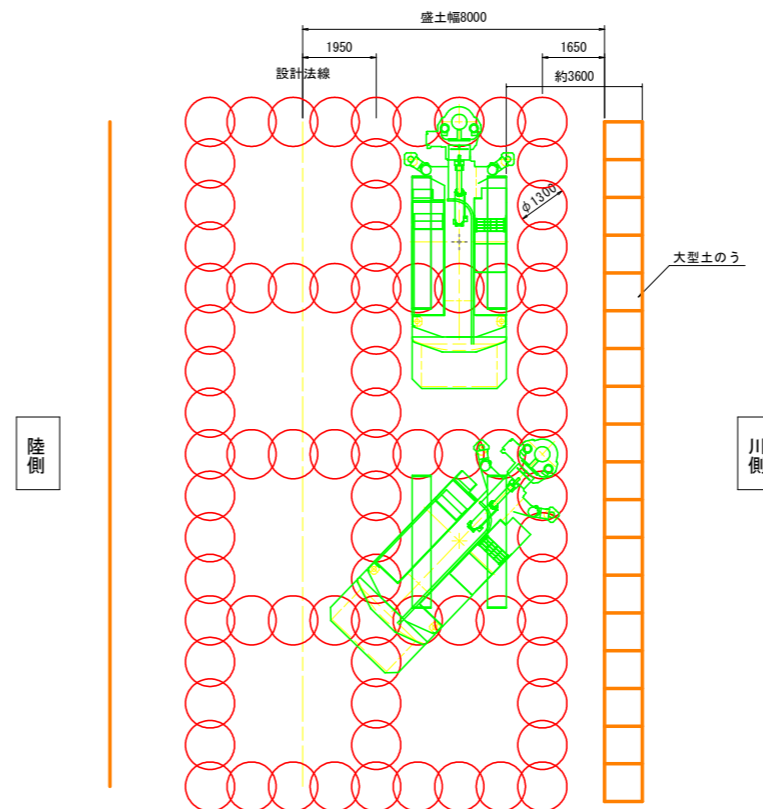
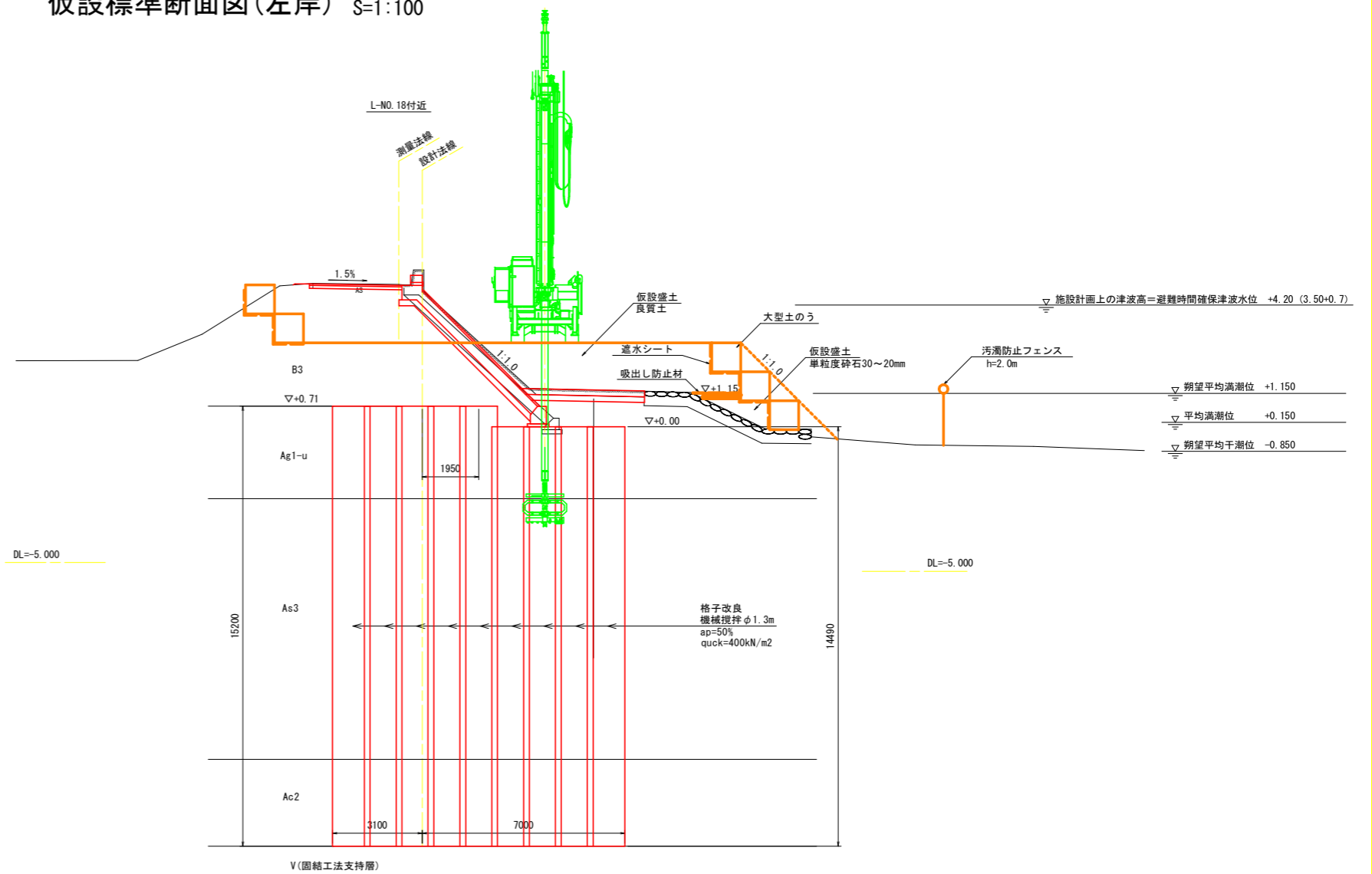
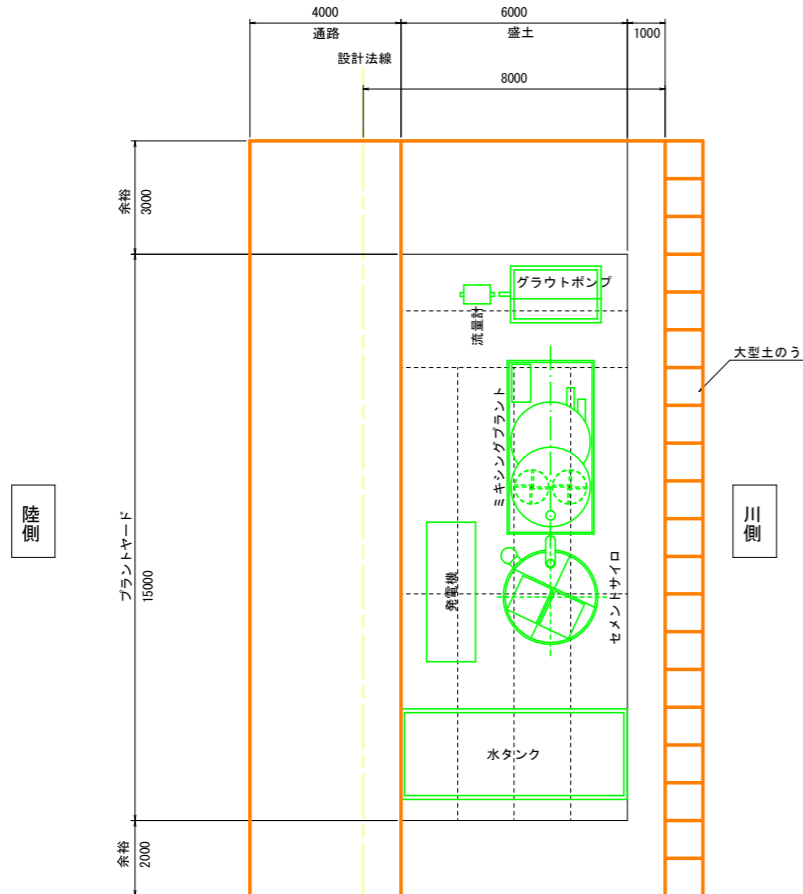
注) 既設強コンクリート護岸を剥がした際は、速やかに仮設護岸(袋詰め玉石)を構築すること。

DL=-5.000

DL=-5.000

DL=-5.000

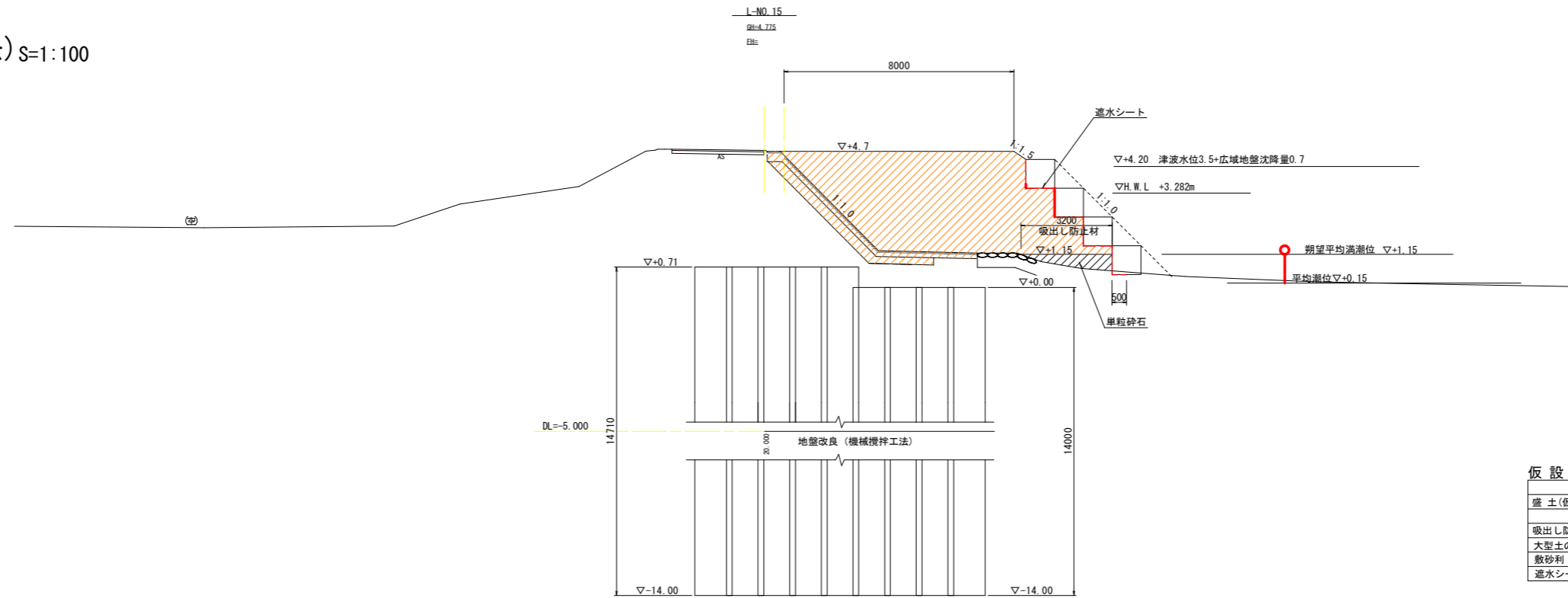
プラントヤード
(参考図)



当初設計図面

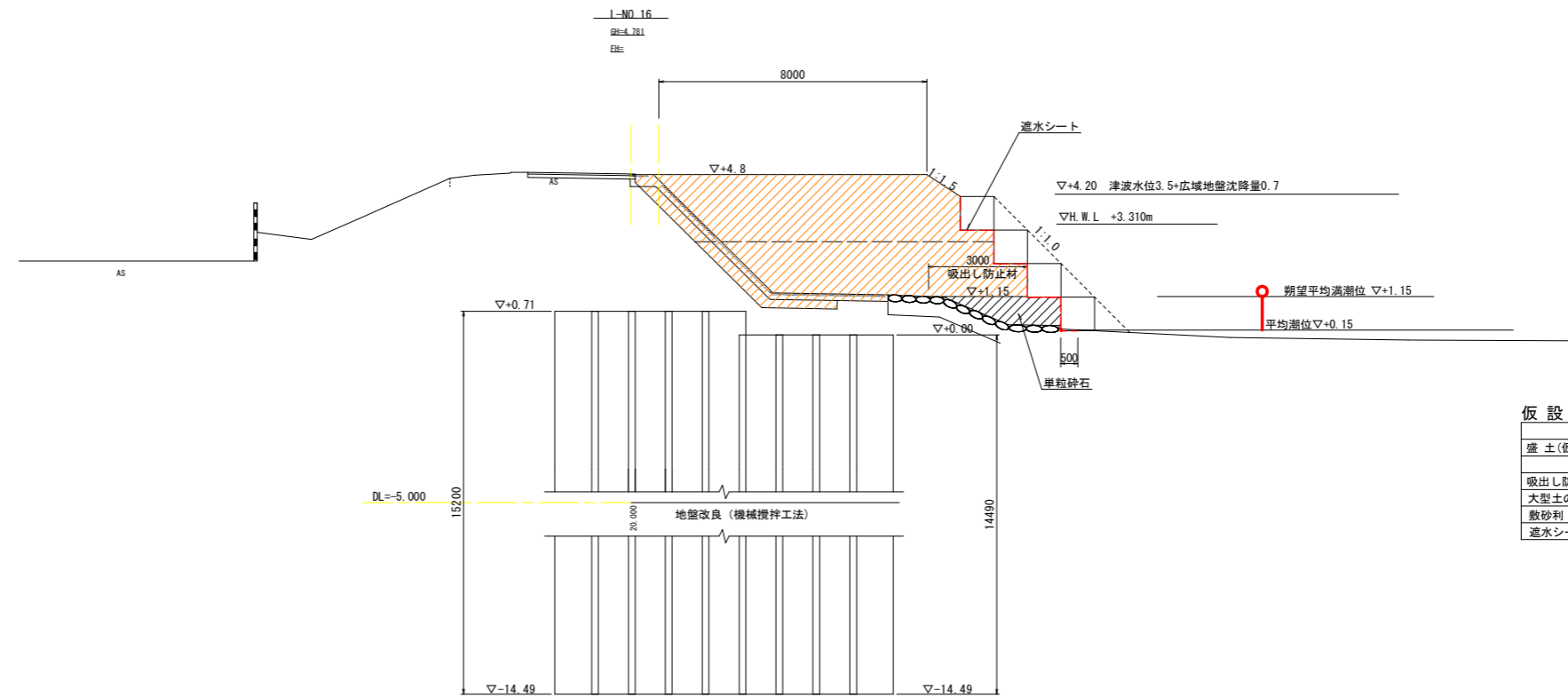
工事名	R5波土 日和佐川 美波・奥河内 堤防補強工事(担い手確保型)		
路線名等	日和佐川		
工事箇所	海部郡美波町奥河内		
図面名	仮設標準断面図(左岸)		
縮尺	S=1:100	図面番号	10 / 20
会社名			
事業者名	徳島県南部総合県民局<美波庁舎>		

仮設横断図(撤去) S=1:100



仮設工撤去

名称	数量
盛土(仮置)	31.7
土砂	1.2
砕石	3.2
吸出し防止材	4.0
大型土のう	-
敷砂利	-
透水シート	7.5



仮設工撤去

名称	数量
盛土(仮置)	33.0
土砂	2.2
砕石	3.0
吸出し防止材	4.0
大型土のう	-
敷砂利	-
透水シート	7.5

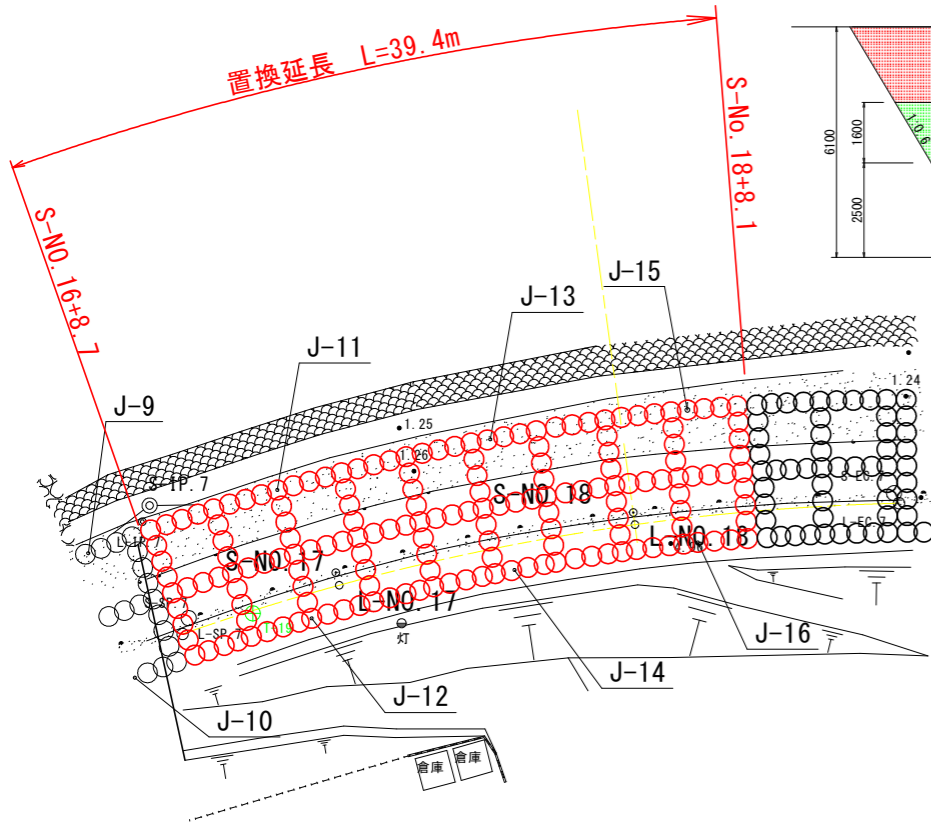
当初設計図面

工事名	R5波土 日和佐川 美波・奥河内 堤防補強工事(担い手確保型)		
路線名等	日和佐川		
工事箇所	海部郡美波町奥河内		
図面名	仮設横断図(撤去)		
縮尺	S=1:100	図面番号	11 / 20
会社名			
事業者名	徳島県南部総合県民局<美波庁舎>		

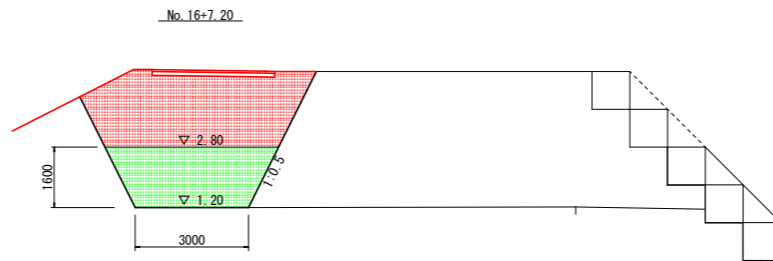
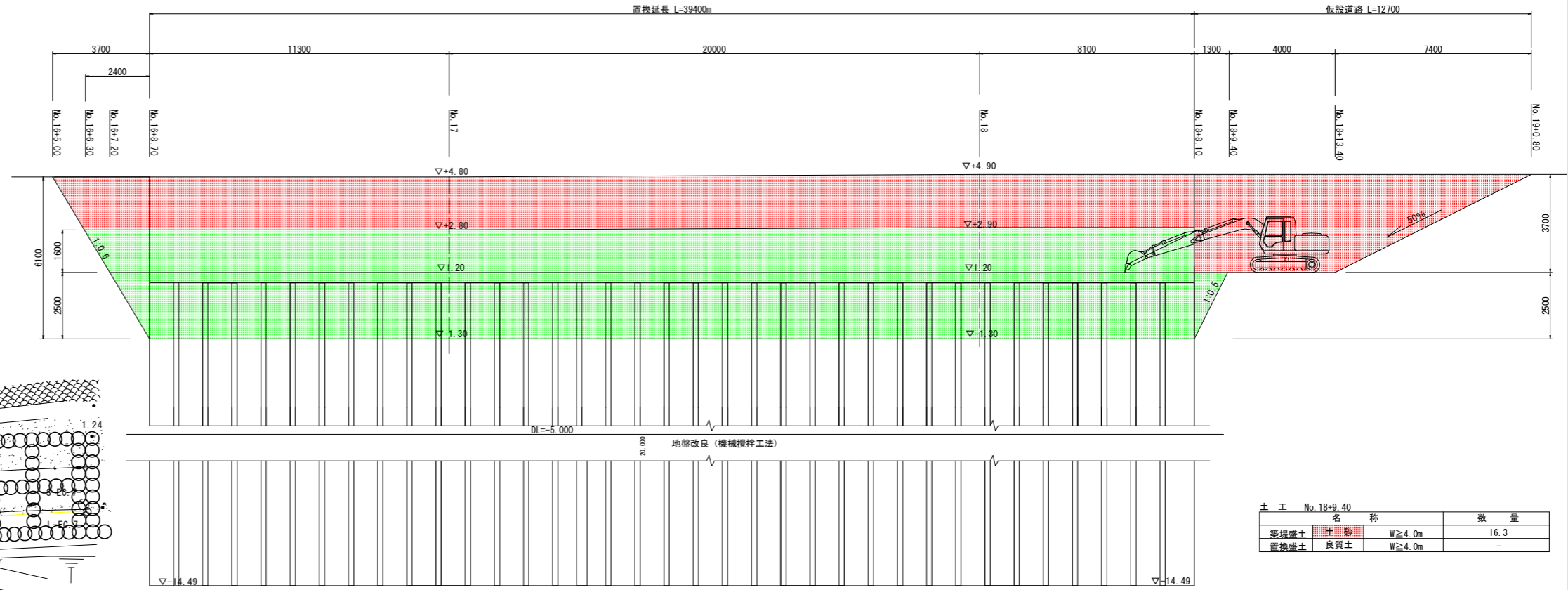
※ 横断地形は、「H25波土 日和佐川 美波・奥河内 測量業務」成果を使用している
 ※ 低水護岸は、「H26波土 日和佐川 美波・奥河内 平成26年災害 国補第186号河川工事」図面を参考に復元している

築堤置換 計画図(左岸)

平面図
S=1:250

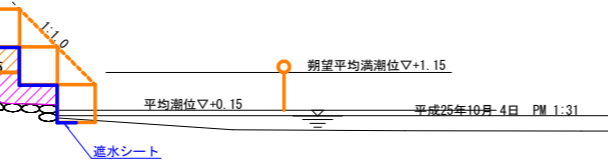


縦断図
S=1:100

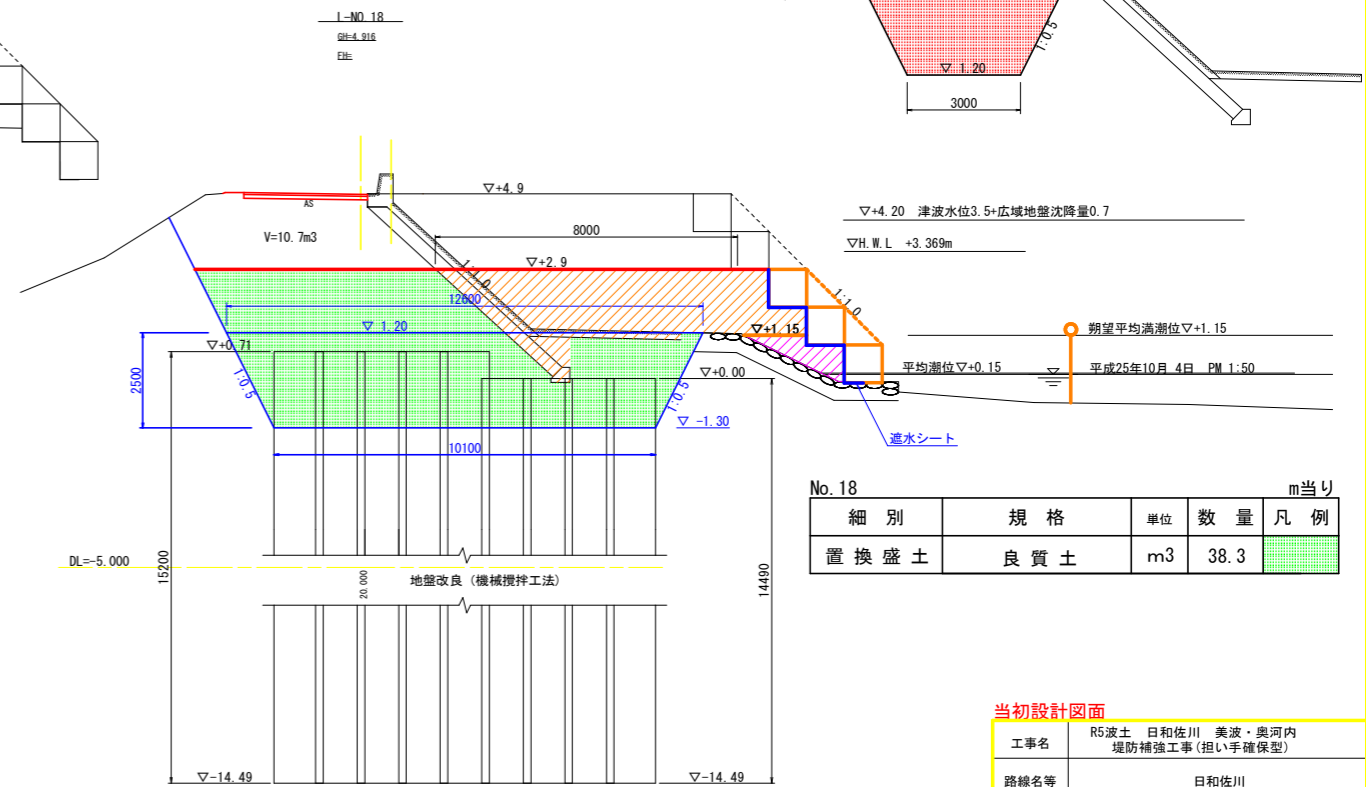


土工 No. 16+7.20	名称	数量
築堤盛土	土砂	W \geq 4.0m 10.0
置換盛土	良質土	W \geq 4.0m 6.1

▽+4.20 津波水位3.5+広域地盤沈降量0.7
▽H.W.L. +3.339m



No. 17				
細別	規格	単位	数量	m当り
置換盛土	良質土	m ³	37.7	



No. 18				
細別	規格	単位	数量	m当り
置換盛土	良質土	m ³	38.3	

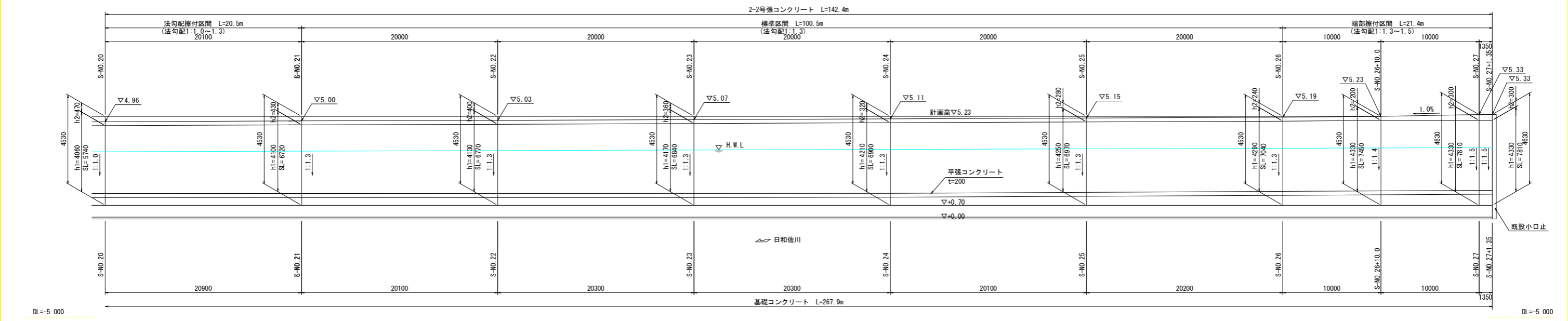
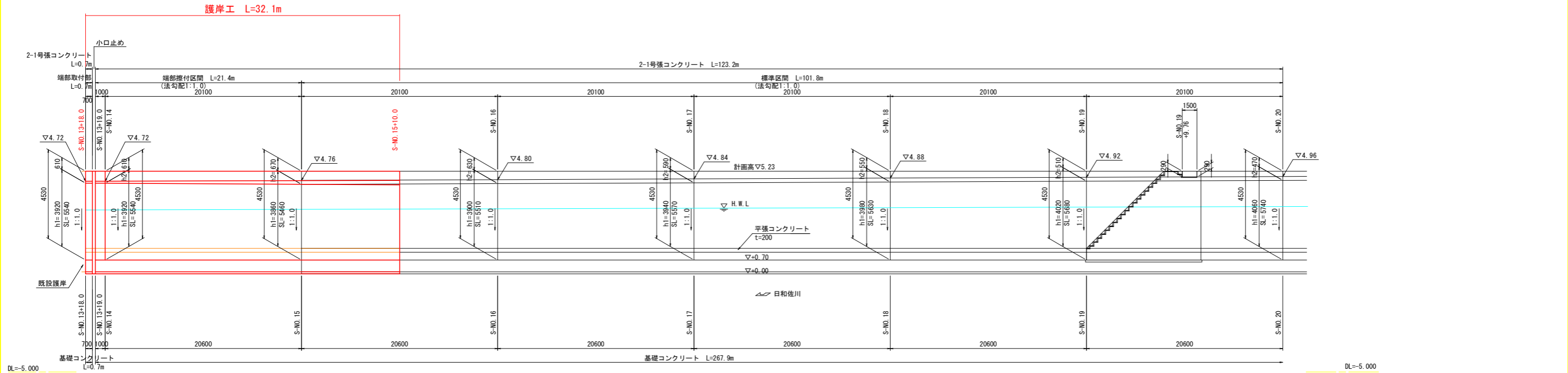
当初設計図面

工事名	R5波土 日和佐川 美波・奥河内 堤防補強工事(担い手確保型)			
路線名等	日和佐川			
工事箇所	海部郡美波町奥河内			
図面名	置換 計画図			
縮尺	図示	図面番号	13 / 20	
会社名				
事業者名	徳島県南部総合県民局<美波庁舎>			

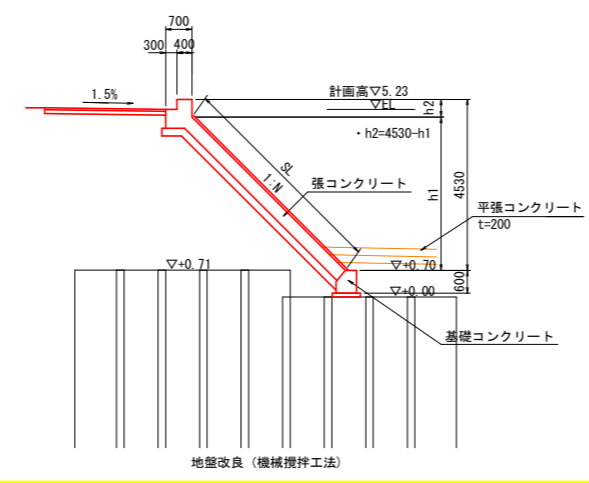
※ 横断地形は、「H25波土 日和佐川 美波・奥河内 測量業務」成果を使用している
 ※ 低水護岸は、「H26波土 日和佐川 美波・奥河内 平成26年災害 国補第186号河川工事」図面を参考に復元している

護岸展開図

V=1:100
H=1:200



護岸工断面図



※S-NO. は、設計法線上の測点を示す。

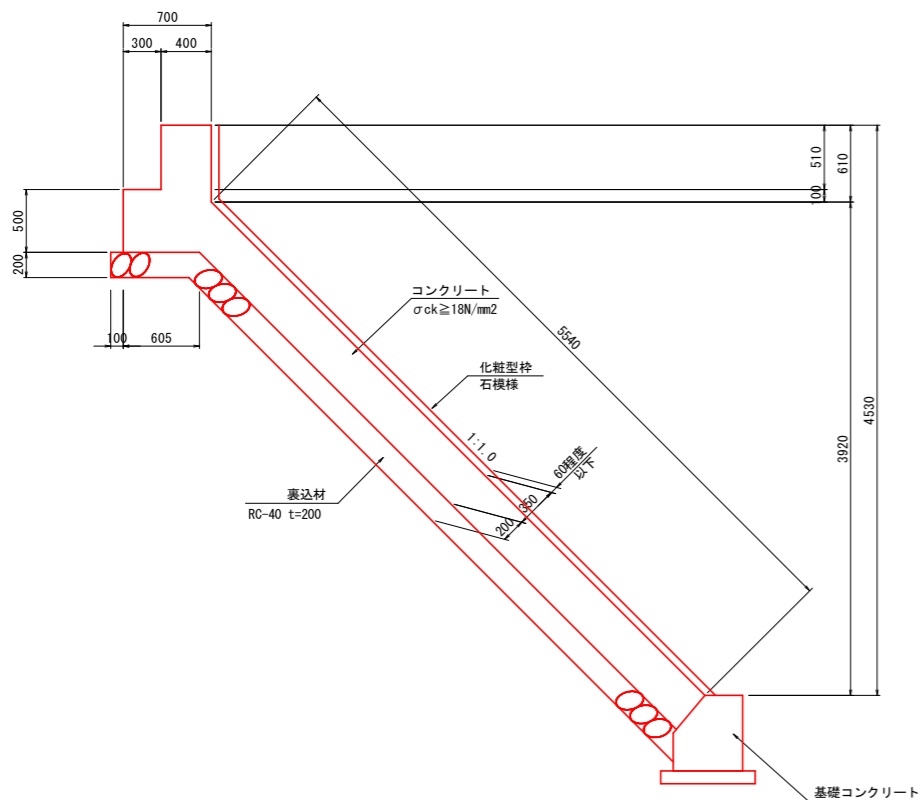
工事名	R5波土 日和佐川 美波・奥河内 堤防補強工事(担い手確保型)		
路線名等	日和佐川		
工事箇所	海部郡美波町奥河内		
図面名	護岸展開図		
縮尺	図示	図面番号	14 / 20
会社名			
事業者名	徳島県南部総合県民局<美波庁舎>		

構造図(左岸)

小口止 S=1:30

2-1号張コンクリート S=1:30

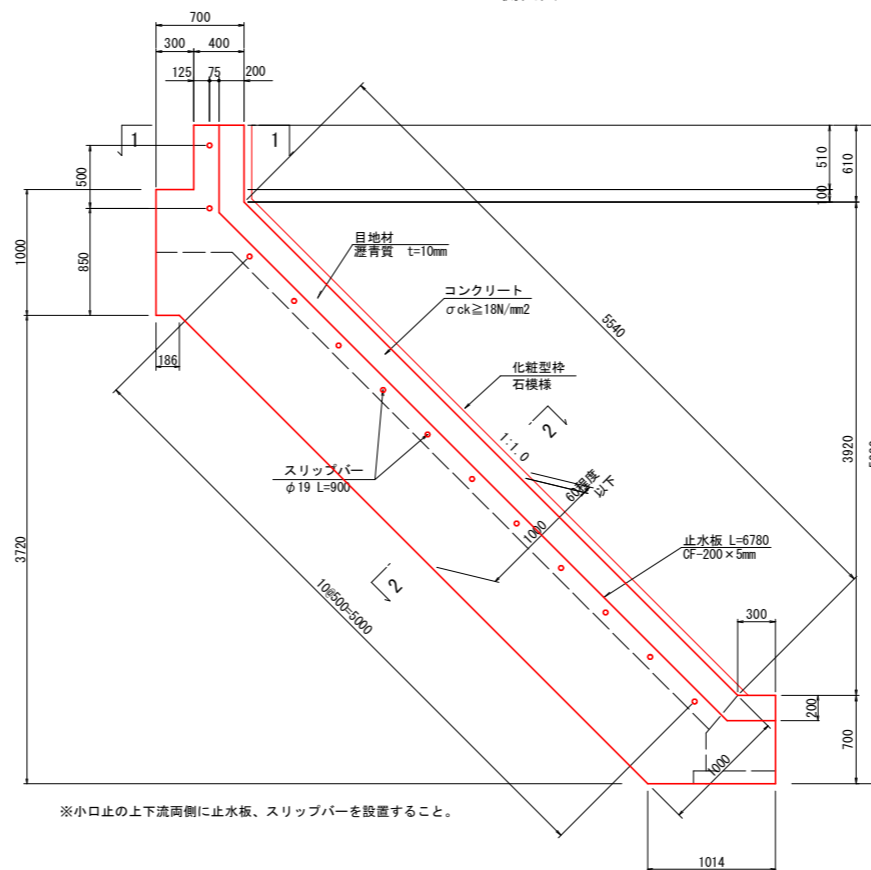
端部取付部 (S-NO. 13+18.0~18.7)
端部擦付区間 (S-NO. 13+19.0~NO. 14)



※起点側端部 (S-NO. 13+18.0) については、下流側の対策構造に合わせて止水板を設置すること。

2-1号張コンクリート		m当たり	
名称	規格	単位	数量
コンクリート	σck ≥ 18N/mm²	m³	2.44
型枠	化粧型枠 石模様	m²	6.15
型枠	一般型枠	m²	1.01
裏込材	RC-40 t=200	m²	6.06
足場工	単管傾斜	掛m²	5.44
足場工	単管	掛m²	0.61

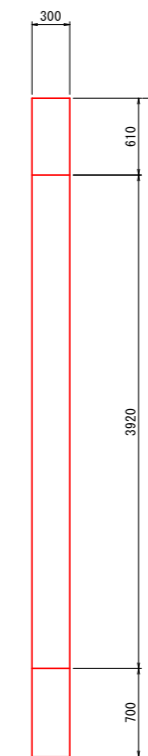
側面図



※小口止の上下流両側に止水板、スリッパを設置すること。

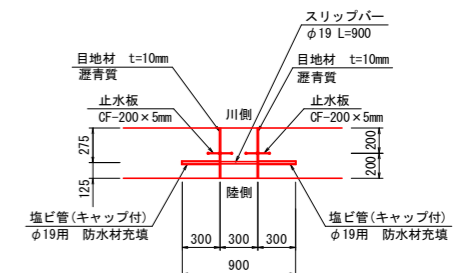
小口止		1箇所当たり	
名称	規格	単位	数量
コンクリート	σck ≥ 18N/mm²	m³	1.96
型枠	化粧型枠 石模様	m²	1.85
型枠	一般型枠	m²	13.07
スリッパ	丸鋼 D19 L=0.9m	組	13.0
止水板	CF200×5	m	13.56
目地材	瀝青質 t=10mm	m²	5.60
足場工	単管傾斜	掛m²	1.66

正面図

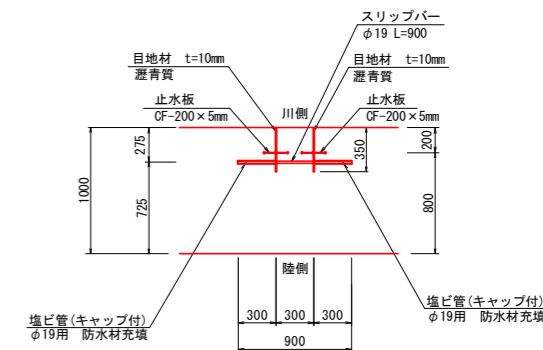


小口止 継目詳細図 S=1:30

1-1断面図



2-2断面図



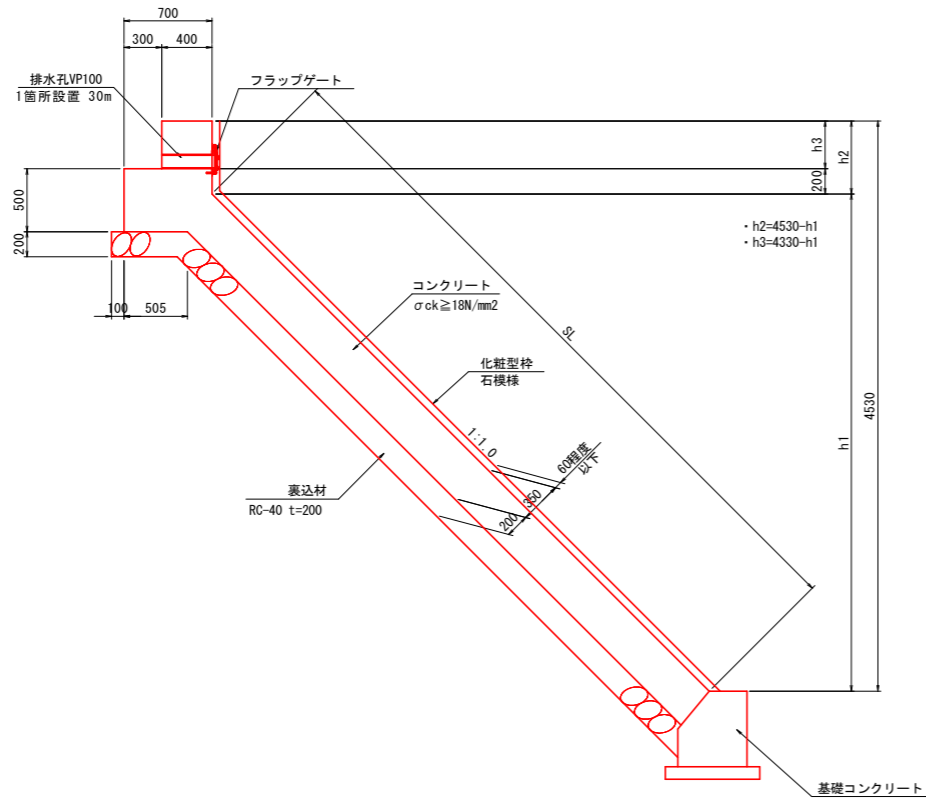
※S-NO. は、設計法線上の測点を示す。

当初設計図面

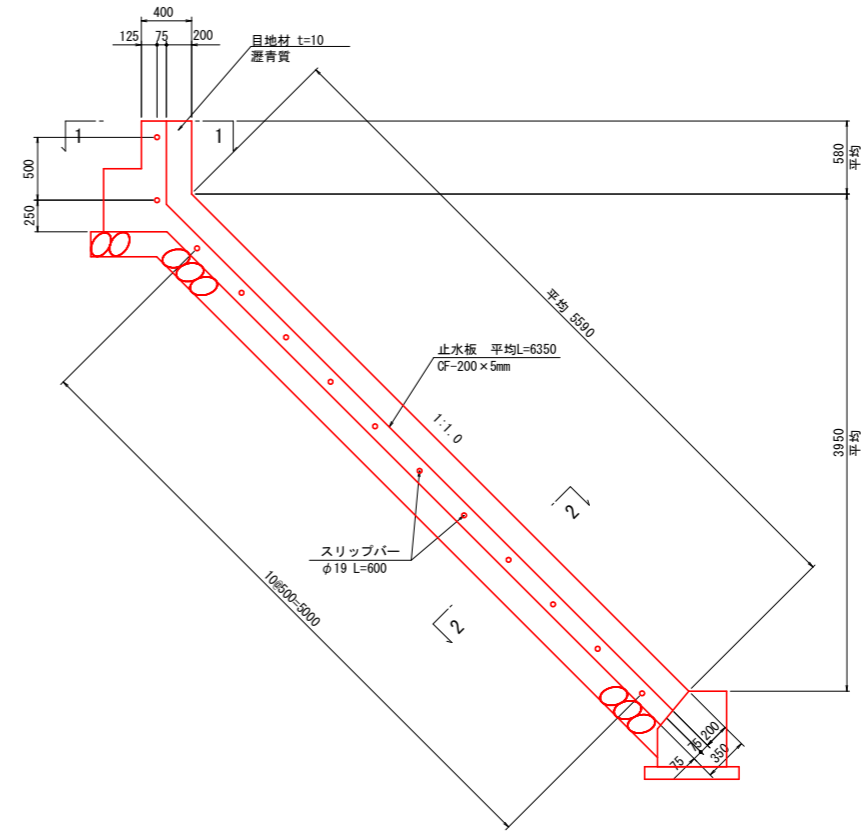
工事名	R5波土 日和佐川 美波・奥河内 堤防補強工事(担い手確保型)		
路線名等	日和佐川		
工事箇所	海部郡美波町奥河内		
図面名	構造図(左岸)		
縮尺	図示	図面番号	15 / 20
会社名	株式会社エイト日本技術開発		
事業者名	徳島県南部総合県民局<美波庁舎>		

構造図(左岸)

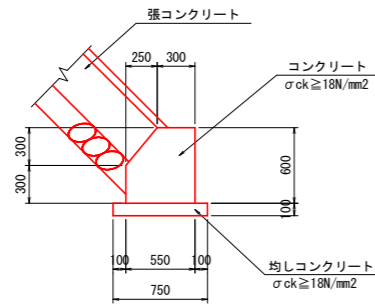
2-1号張コンクリート S=1:30
標準区間(S-NO. 15~NO. 20)



目地部断面図 S=1:30
10m/1箇所

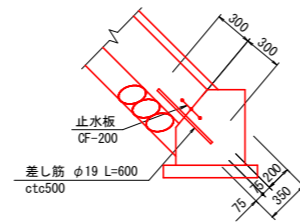


基礎コンクリート S=1:30



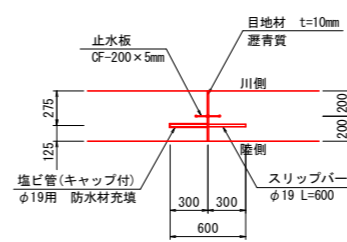
基礎コンクリート S=1:30

継目詳細図

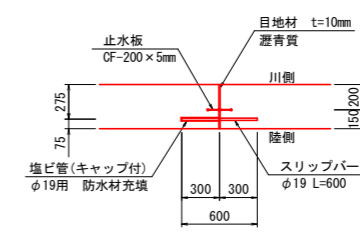


継目詳細図 S=1:30

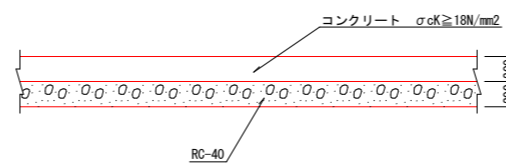
1-1断面図



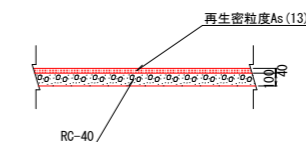
2-2断面図



平張コンクリート S=1:30



アスファルト舗装工 S=1:30



基礎コンクリート 10.0m当たり

名称	規格	単位	数量
コンクリート	$\sigma_{ck} \geq 18N/mm^2$	m ³	2.93
型枠	一般型枠	m ²	12.91
均しコンクリート	t=100	m ³	0.75
同上型枠		m ²	2.00
目地材	瀝青質 t=10mm	m ²	0.29

※S-NO. は、設計法線上の測点を示す。

注) 目地材は、瀝青質目地材、厚さは10mmとし、延長10m程度間隔に1箇所設置する。

当初設計図面

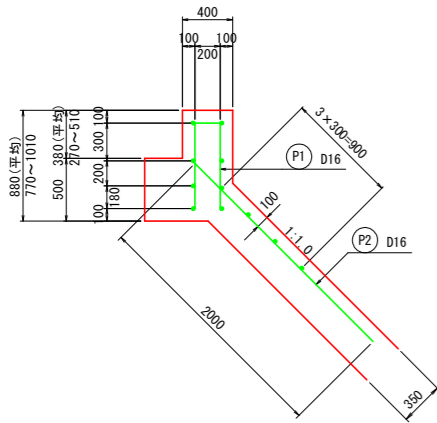
工事名	R5波土 日和佐川 美波・奥河内 堤防補強工事(担い手確保型)		
路線名等	日和佐川		
工事箇所	海部郡美波町奥河内		
図面名	構造図(左岸)		
縮尺	図示	図面番号	16 / 20
会社名	株式会社エイト日本技術開発		
事業者名	徳島県南部総合県民局<美波庁舎>		

構造図(左岸4)

護岸工配筋図 S=1:30

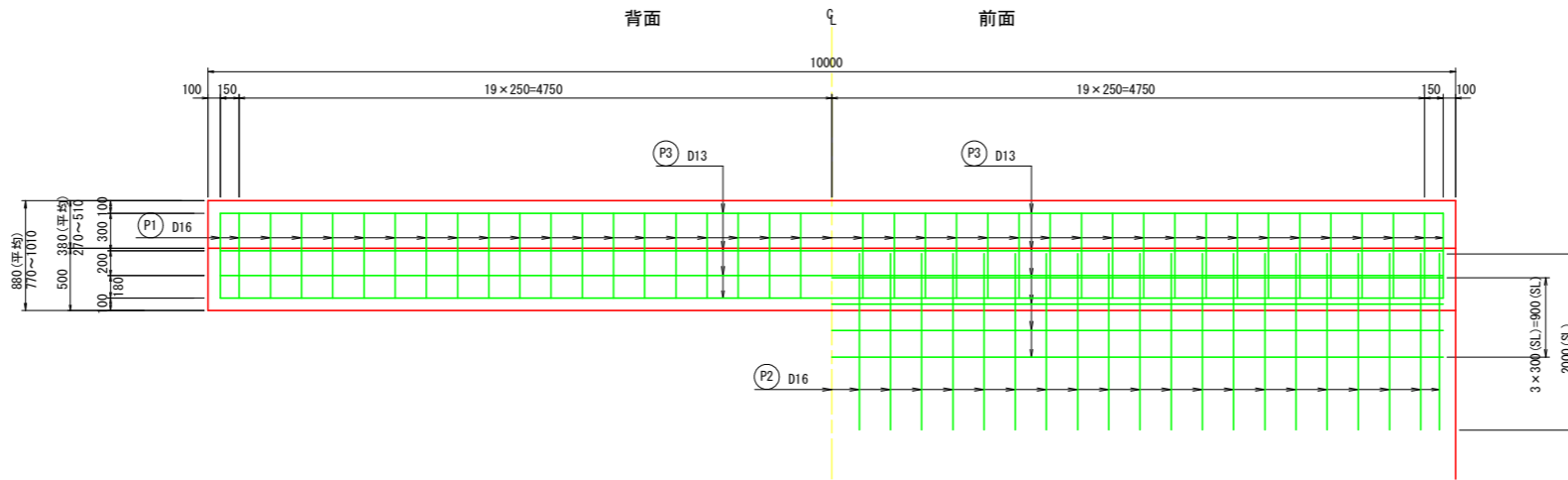
2-1号張コンクリート

断面図



※法面の鉄筋長は打継目から1.0m以上確保すること。
 ※配筋ピッチは各スパン毎に適宜調整すること。

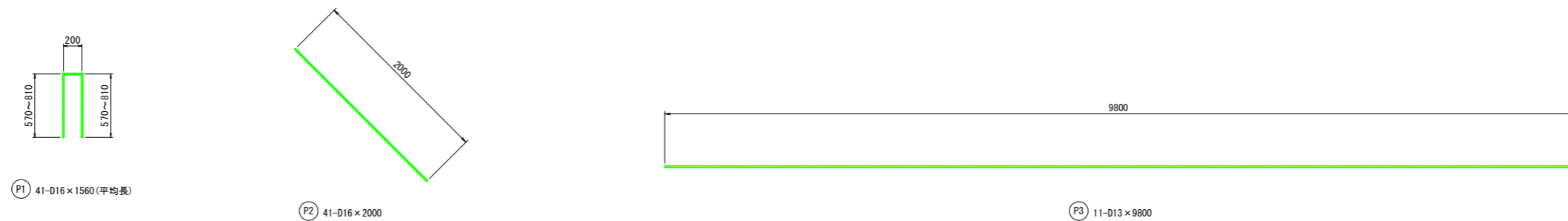
縦壁



鉄筋質量表

符号	径	長さ (mm)	本数	単位質量 (kg/m)	1本当質量 (kg/本)	質量 (kg)	10.0m当り 摘要
(P1)	D16	1560	41	1.56	2.43	99.6	
(P2)	D16	2000	41	1.56	3.12	127.9	—
(P3)	D13	9800	11	0.985	9.75	107.3	—
SD345						D16	227.5
						D13	107.3
合計							334.8 kg

加工図

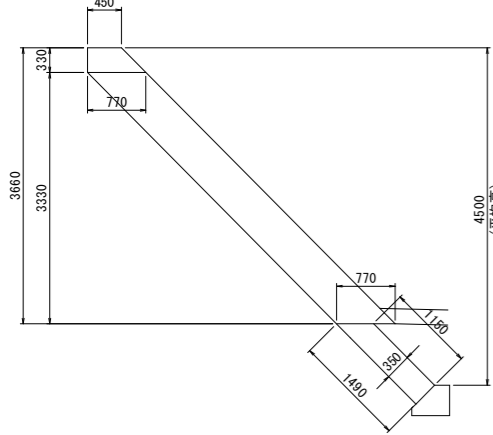


当初設計図面

工事名	R5波土 日和佐川 美波・奥河内 堤防補強工事(担い手確保型)		
路線名等	日和佐川		
工事箇所	海部郡美波町奥河内		
図面名	構造図(左岸4)		
縮尺	図示	図面番号	17 / 20
会社名	株式会社エイト日本技術開発		
事業者名	徳島県南部総合県民局<美波庁舎>		

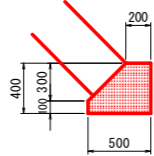
1号張コンクリート撤去 S=1:50

標準断面 (L-NO. 15付近)



基礎コンクリート撤去 S=1:30

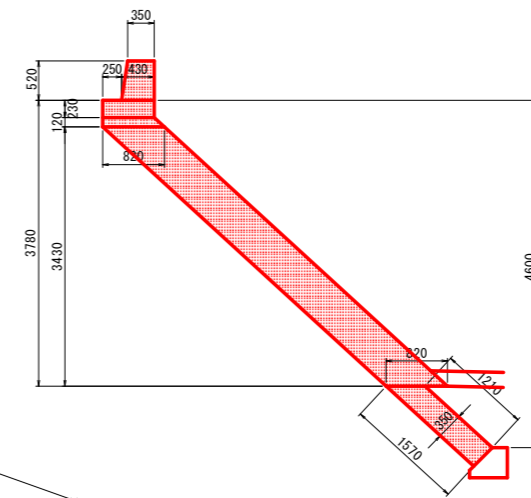
平面図 S=1:500



基礎コンクリート			
細別	規格	単位	数量
コンクリート撤去	無筋構造図	m3	0.16

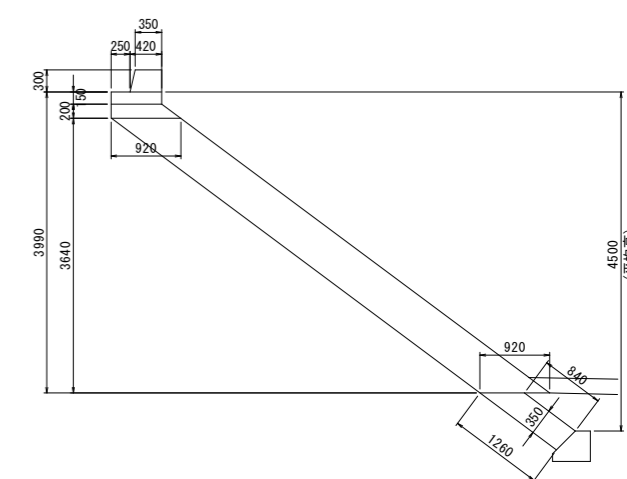
2号張コンクリート撤去 S=1:50

標準断面 (L-NO. 18付近)

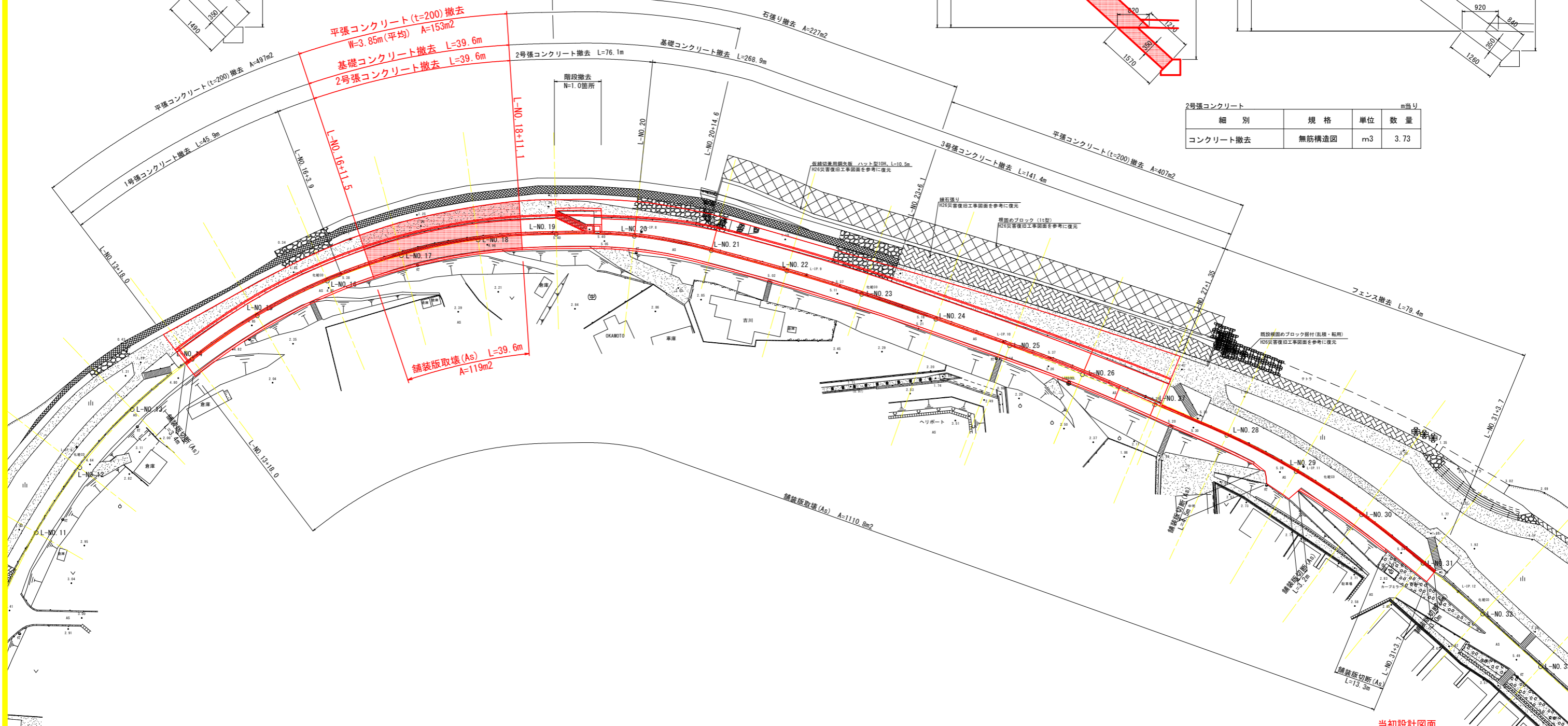


3号張コンクリート撤去 S=1:50

標準断面 (L-NO. 24付近)



2号張コンクリート			
細別	規格	単位	数量
コンクリート撤去	無筋構造図	m3	3.73



当初設計図面

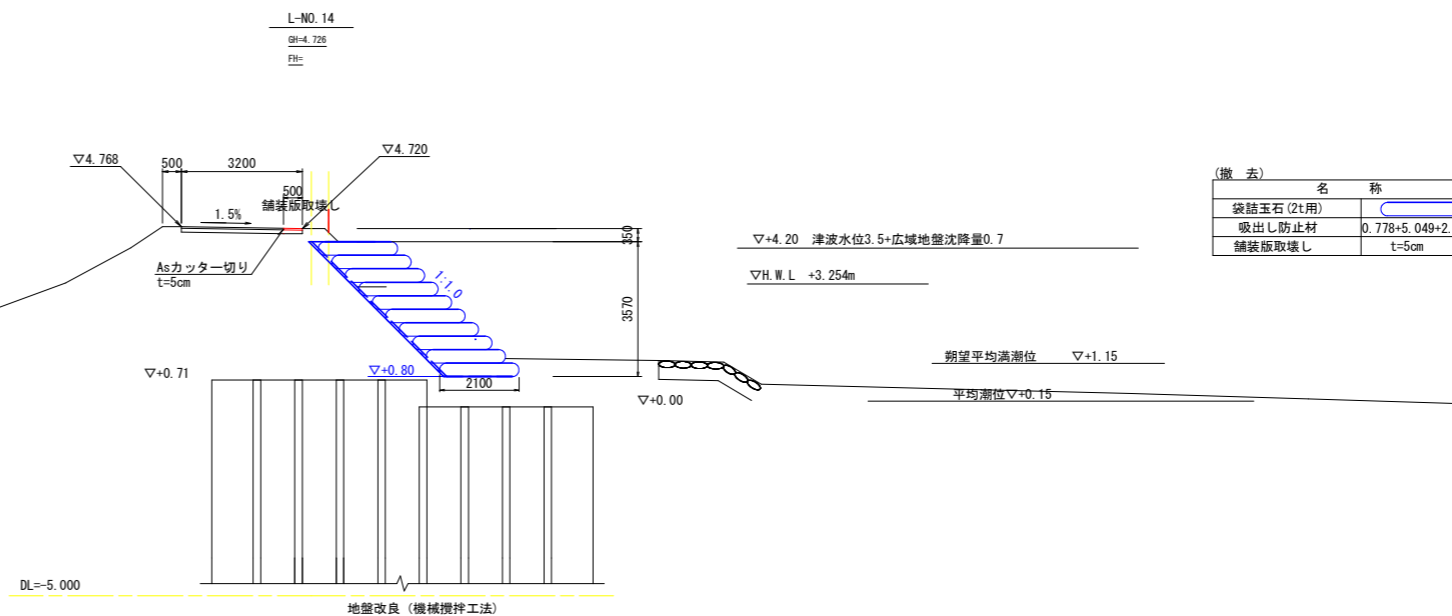
工事名	R5波土 日和佐川 美波・奥河内 堤防補強工事(担い手確保型)		
路線名等	日和佐川		
工事箇所	海部郡美波町奥河内		
図面名	撤去一般図(左岸)		
縮尺	図示	図面番号	18 / 20
会社名			
事業者名	徳島県南部総合県民局<美波庁舎>		

※ 平面地形は、「H25波土 日和佐川 美波・奥河内 測量業務」成果を使用している
 ※ 低水護岸は、「H26波土 日和佐川 美波・奥河内 平成26年災害 国補第186号河川工事」図面を参考に復元している

横断図

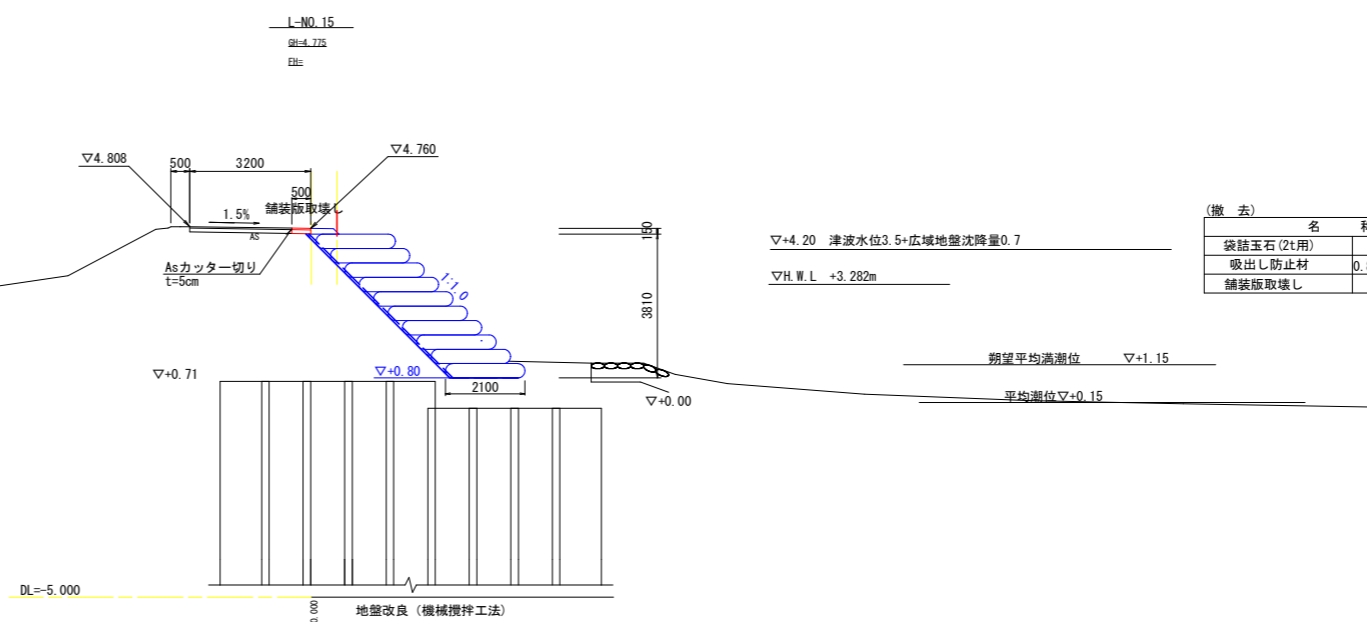
S=1:100

(撤去図)



(撤去)

名称	数量
袋詰玉石 (2t用)	10.0
吸出し防止材	0.778+5.049+2.100 7.9
舗装版取壊し	t=5cm 0.5



(撤去)

名称	数量
袋詰玉石 (2t用)	10.0
吸出し防止材	0.877+5.387+2.100 8.3
舗装版取壊し	t=5cm 0.5

当初設計図面

工事名	R5波土 日和佐川 美波・奥河内 堤防補強工事 (担い手確保型)		
路線名等	日和佐川		
工事箇所	海部郡美波町奥河内		
図面名	撤去図		
縮尺	図示	図面番号	19 / 20
会社名			
事業者名	徳島県南部総合県民局<美波庁舎>		

線形図(左岸) S=1:500

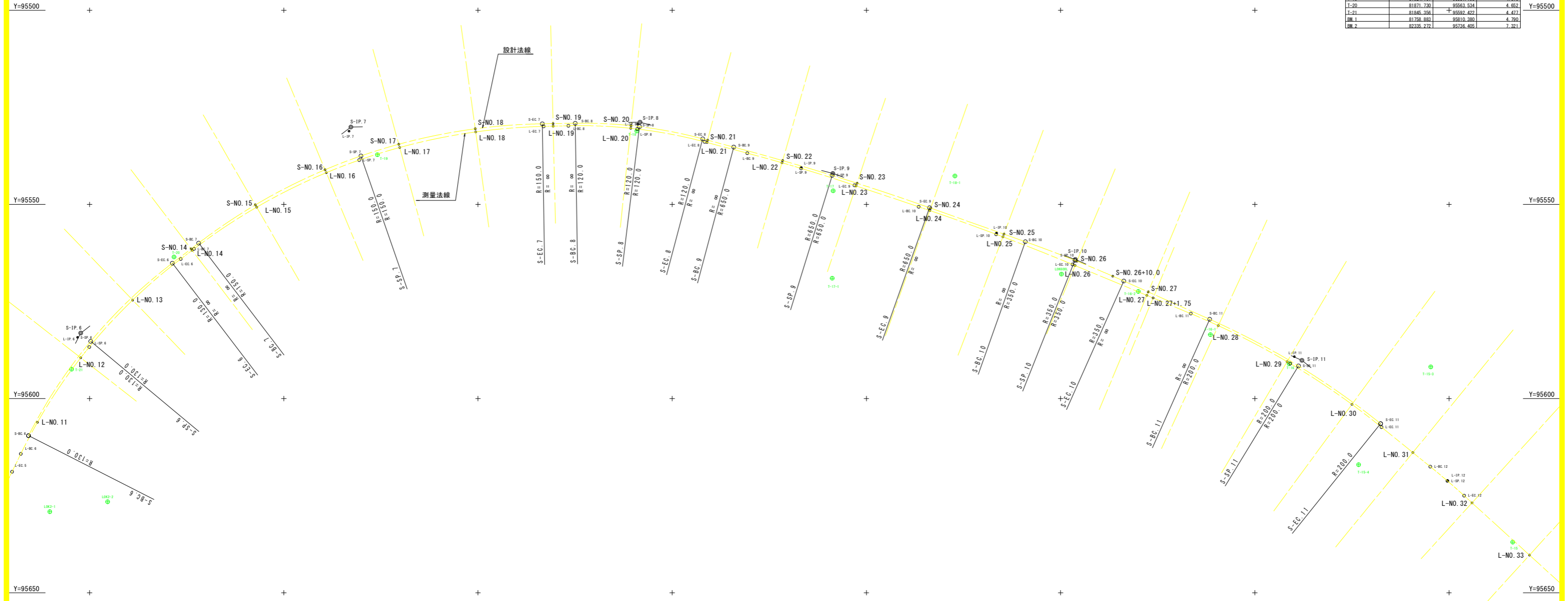


IP	S-IP. 6	IP	S-IP. 7	IP	S-IP. 8	IP	S-IP. 9	IP	S-IP. 10	IP	S-IP. 11
IA	25° 42' 15.18"	IA	36° 23' 2.02"	IA	15° 50' 16.70"	IA	4° 39' 13.38"	IA	4° 28' 11.28"	IA	14° 49' 0.73"
R	130.000	R	150.000	R	120.000	R	650.000	R	350.000	R	200.000
TL	29.660	TL	49.294	TL	16.692	TL	26.412	TL	13.659	TL	26.005
CL	58.321	CL	95.253	CL	33.171	CL	52.795	CL	27.304	CL	51.721
SL	3.341	SL	7.892	SL	1.155	SL	0.536	SL	0.266	SL	1.684

主要点	x座標	y座標	要素
S-BC. 6	81834.268	95609.555	R = 130.000
S-SP. 6	81850.280	95585.257	R = 130.000
S-EC. 6	81871.295	95565.130	R = ∞
S-BC. 7	81878.079	95559.955	R = 150.000
S-SP. 7	81919.860	95537.514	R = 150.000
S-EC. 7	81966.559	95529.238	R = ∞
S-BC. 8	81975.032	95529.097	R = 120.000
S-SP. 8	81991.582	95529.966	R = 120.000
S-EC. 8	82007.854	95533.107	R = ∞
S-BC. 9	82015.831	95535.227	R = 650.000
S-SP. 9	82041.198	95542.524	R = 650.000
S-EC. 9	82066.248	95550.845	R = ∞
S-BC. 10	82090.912	95559.597	R = 350.000
S-SP. 10	82103.686	95564.413	R = 350.000
S-EC. 10	82116.262	95569.723	R = ∞
S-BC. 11	82138.370	95579.570	R = 200.000
S-SP. 11	82161.248	95591.587	R = 200.000
S-EC. 11	82182.386	95606.454	R = ∞

点名	X座標	Y座標
S-NO. 14	81876.126	95561.445
S-NO. 15	81892.680	95550.117
S-NO. 16	81910.611	95541.071
S-NO. 17	81929.601	95534.499
S-NO. 18	81949.298	95530.524
S-NO. 19	81969.327	95529.192
S-NO. 20	81989.388	95529.718
S-NO. 21	82009.120	95533.443
S-NO. 22	82028.427	95538.711
S-NO. 23	82047.586	95544.539
S-NO. 24	82066.544	95550.95
S-NO. 25	82085.406	95557.643
S-NO. 26	82104.191	95564.615
S-NO. 26+10.0	82113.418	95568.471
S-NO. 27	82122.561	95572.528

点名	X座標	Y座標	Z座標
LK0200	81828.578	95621.095	4.368
RK0200	81899.483	95571.374	4.332
LK0000	81747.546	95610.292	5.360
LK0000L	82100.214	95567.933	5.384
RK0000R	81680.782	95781.243	5.908
RK0000R	81896.808	95442.048	5.926
T-1	81820.903	95606.261	4.376
T-2	81813.370	95739.912	4.388
T-3	81720.995	95787.448	4.688
T-4	81698.137	95745.650	4.224
T-5	81707.684	95677.930	4.265
T-6	81723.066	95519.255	4.416
T-7	81751.937	95465.931	4.425
T-8	81800.700	95461.496	4.627
T-9	81809.200	95450.598	4.664
T-10	81900.763	95477.733	4.687
T-11	82351.573	95711.342	7.604
T-13	82301.825	95715.517	5.949
T-14	82203.172	95677.156	5.489
T-16	82218.405	95639.356	5.432
T-16	82158.951	95517.956	5.266
T-17	82041.436	95546.495	5.126
T-18	81990.892	95531.091	5.909
T-19	81924.101	95527.198	4.810
L-20	81871.730	95583.534	4.952
L-21	81846.366	95592.622	4.872
BM. 1	81758.883	95810.380	4.790
BM. 2	82338.272	95738.405	7.321



※S-NO. は、設計法線上の測点を示す。
 ※L-NO. は、測量法線上の測点を示す。

工事名	R5波土 日和佐川 美波・奥河内 堤防補強工事(担い手確保型)		
路線名等	日和佐川		
工事箇所	海部郡美波町奥河内		
図面名	線形図(左岸)		
縮尺	S=1:500	図面番号	20 / 20
会社名			
事業者名	徳島県南部総合県民局<美波庁舎>		